



## Tillämpning

Radialfläkt anpassad för industriellt bruk. Används för transport av rena medium. Lämpar sig för applikationer med högt tryckmotstånd.

## Konstruktion

Fläkten är direkt driven och har fläkthus i gjutet aluminium. Fläkthjulet har bakåtböjda skovlar (hjultyp B) och är tillverkat i aluminiumplåt. Fläkten byggs som standard i konfiguration LG270 och lackas i RAL7042 (grå).

## Motor

Produkter monteras i standardutförande med en asynkron trefasmotor för drift i 230/400V (motoreffekt < 4kW) eller 400/690V och frekvensstyrning upp till 100Hz. Motorn har forcerad kylning (erbjuds med drift 24V DC eller 230V AC) för att möjliggöra större frihet vid val av arbetspunkt. Motorerna uppfyller IEC-standarder 60072 och 60034, har kapslingsklass IP55 och isolationsklass F. Motorerna är utrustade med PTC-sensorer. Om inget annat anges är motorns maximala omgivningstemperatur 40°.

Spänningsomvandlaren som förser motorn med ström måste följa grafen till höger. Underlåtenhet att följa rekommendationerna och öka motorströmmen oproportionellt leder till att fläkten inte når märkvarvtal. Under inga omständigheter får fläkten köras i en högre frekvens än 100Hz, eftersom det kan överbelasta motorn och orsaka haveri på fläktdelar.

För frågor om varvtalsreglering med hjälp av transformator eller frekvensomvandlare ber vi er höra av er till oss på Ventur. Vid förfrågan erbjuder vi även att montera motorer för annan drivspänning, med diverse sensorer eller i andra specialutföranden för att möta era krav och önskemål.

## Beteckningar

1
2
3
4
5  
**HP - B - F - 200 - 550 T**

1. **B** - fläkthjul med bakåtböjda skovlar
2. **F** - För frekvensstyrning upp till 100 Hz
3. Modell
4. Effekt  
**110** -  $550 \times 10 = 5,5 \text{ kW}$
5. **T** trefasmotor  
**FC** Motor med forcerad kylning (24V DC eller 230V AC)

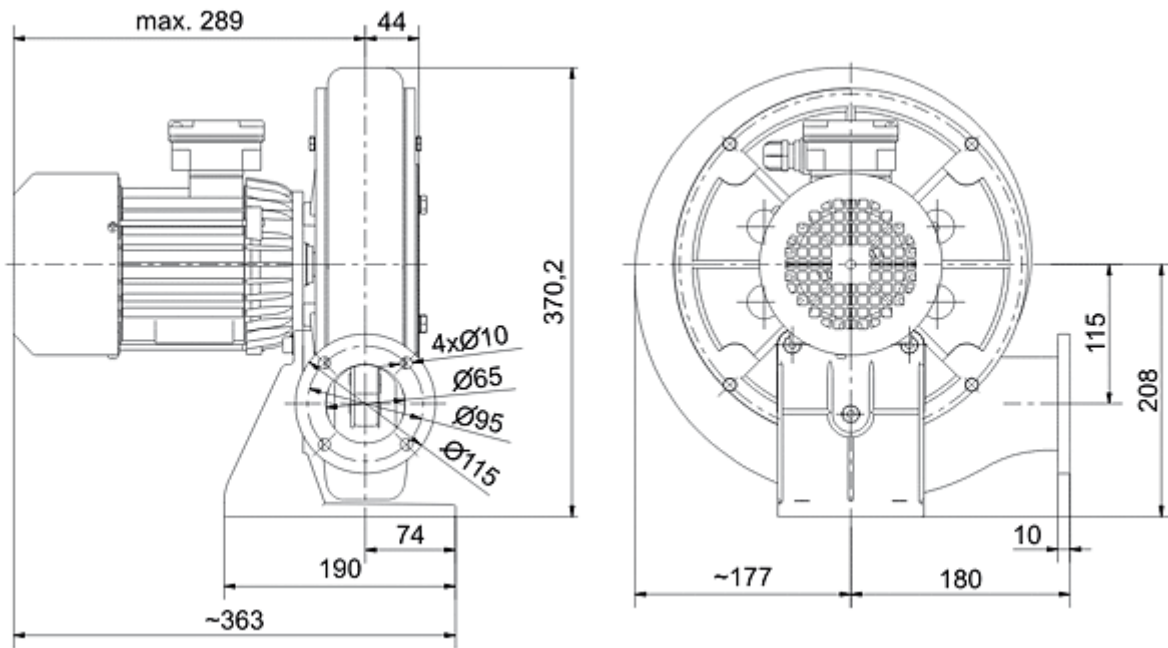
## Teknisk data

Modell	Drift	Märkspänning [V]	Hastighet [r.p.m.]	P max [W]	I max [A]	Q max [m <sup>3</sup> /h]	P statistiskt [Pa]	LWA [db(A)]	Vikt [kg]	Temp. min. [°C]	Temp. max. [°C]
HPB-F-025-055T	100Hz	400	5500	550	1.2	440	1225		13	20	40
HPB-F-025-055T FC	100Hz	400	5500	550	1.2	440	1225		13	20	40
HPB-F-025-075T	100Hz	400	5500	750	1.8	440	1785		13	20	40
HPB-F-025-110T	100Hz	400	5710	1100	2.6	440	4875		14	20	40
HPB-F-025-150T	100Hz	400	5500	1500	3.6	440	4875		16	20	40
HPB-F-025-220T	100Hz	400	5500	2200	5	810	4360		17	20	40
HPB-F-030-075T	100Hz	400	5500	750	1.8	280	4810		16	20	40
HPB-F-030-110T	100Hz	400	5710	1100	2.6	550	4810		17	20	40
HPB-F-030-150T	100Hz	400	5500	1500	3.6	1410	4810		18	20	40
HPB-F-030-150T FC	100Hz	400	5500	1500	3.6	1410	4810		18	20	40
HPB-F-030-220T	100Hz	400	5500	2200	5	1310	4200		20	20	40

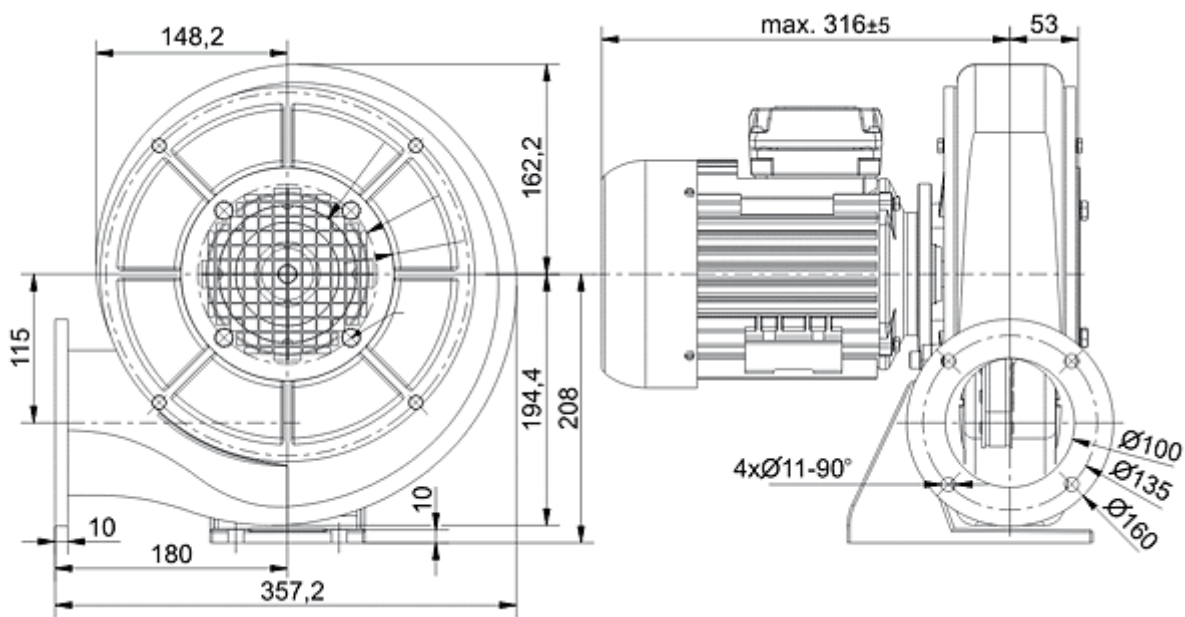
Modell	Drift	Märkspänning [V]	Hastighet [r.p.m.]	P max [W]	I max [A]	Q max [m <sup>3</sup> /h]	P statistiskt [Pa]	LWA [db(A)]	Vikt [kg]	Temp. min. [°C]	Temp. max. [°C]
HPB-F-030-300T	100Hz	400	5500	3000	6	1310	4200		22	20	40
HPB-F-040-150T	100Hz	400	5500	1500	3.6	410	6960		20	20	40
HPB-F-040-220T	100Hz	400	5500	2200	5	760	6960		22	20	40
HPB-F-040-300T	100Hz	400	5500	3000	6	1015	6960		24	20	40
HPB-F-200-150T	100Hz	400	5500	1500	3.6	280	9850		26	20	40
HPB-F-200-220T	100Hz	400	5500	2200	5	580	9850		28	20	40
HPB-F-200-300T	100Hz	400	5500	3000	6	770	9850		30	20	40
HPB-F-200-400T	100Hz	400	5500	4000	8	1220	9850		32	20	40
HPB-F-200-400T FC	100Hz	400	5820	4000	7.7	1220	9850		34	20	40
HPB-F-200-500T	100Hz	400	5450	5000	13	1150	8200		36	20	40
HPB-F-200-550T FC	100Hz	400	5890	5500	12	1880	9850		41	20	40
HPB-F-260-150T	100Hz	400	5500	1500	3.6	300	9350		48	20	40
HPB-F-260-220T	100Hz	400	5500	2200	5	600	9350		49	20	40
HPB-F-260-300T	100Hz	400	5500	3000	6	850	9350		51	20	40
HPB-F-260-400T	100Hz	400	5500	4000	8	1300	9350		53	20	40
HPB-F-260-400T FC	100Hz	400	5820	4000	7.7	1300	9350		55	20	40
HPB-F-260-500T	100Hz	400	5450	5000	13	1500	7600		58	20	40
HPB-F-260-550T FC	100Hz	400	5890	5500	12	2500	9350		63	20	40
HPB-F-260-750T FC	100Hz	400	5730	7500	15	2600	8400		72	20	40
HPB-F-300-400T	100Hz	400	5500	4000	8	600	8705		63	20	40
HPB-F-300-400T FC	100Hz	400	5820	4000	7.7	600	8705		66	20	40
HPB-F-300-550T FC	100Hz	400	5890	5500	12	850	13550		72	20	40
HPB-F-300-750T FC	100Hz	400	5730	7500	15	1350	13550		81	20	40
HPB-F-300-1100T FC	100Hz	400	5890	11000	19.8	2300	13550		93	20	40
HPB-F-360-750T FC	100Hz	400	5730	7500	15	3100	4700		95	20	40
HPB-F-360-1100T FC	100Hz	400	5890	11000	19.8	2500	6400		103	20	40
HPB-F-360-1500T FC	100Hz	400	5900	15000	29.8	4500	13300		130	20	40
HPB-F-360-1850T FC	100Hz	400	5840	18500	33.9	5000	13300		140	20	40
HPB-F-400-1100T FC	100Hz	400	5890	11000	19.8	1300	16050		115	20	40
HPB-F-400-1500T FC	100Hz	400	5900	15000	29.8	2600	16050		121	20	40
HPB-F-400-1850T FC	100Hz	400	5840	18500	33.9	3400	16050		129	20	40
HPB-F-400-2200T FC	100Hz	400	5890	22000	40.6	4300	16050		150	20	40
HPB-F-600-1500T FC	80Hz	400	4700	15000	29.8	6000	16000		150	20	40
HPB-F-600-1850T FC	80Hz	400	4700	18500	33.9	6000	16000		185	20	40
HPB-F-600-2200T FC	80Hz	400	4700	22000	40.6	6000	16000		210	20	40

## Dimensioner (mått i millimeter)

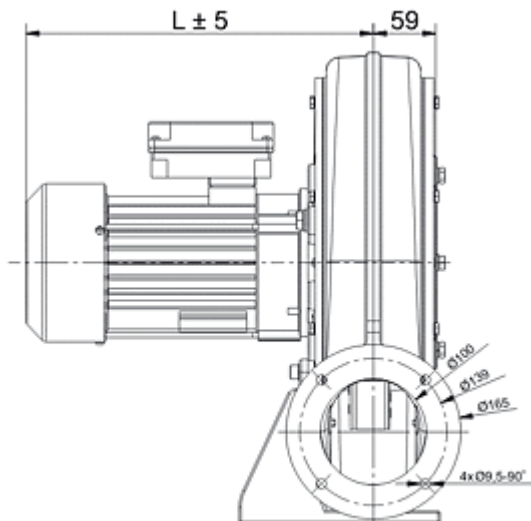
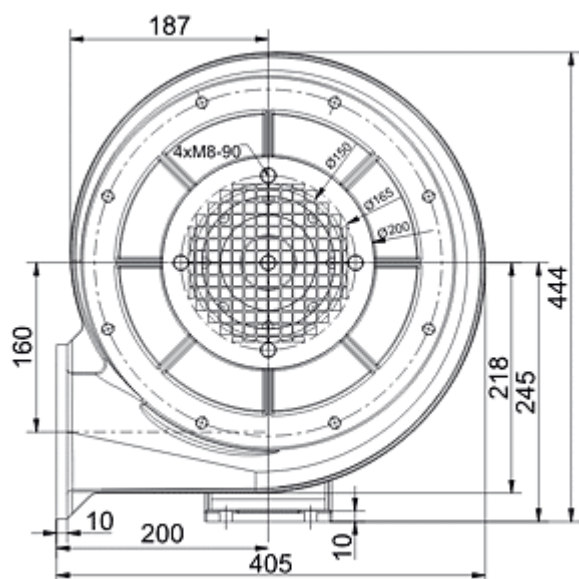
HPB-F-025



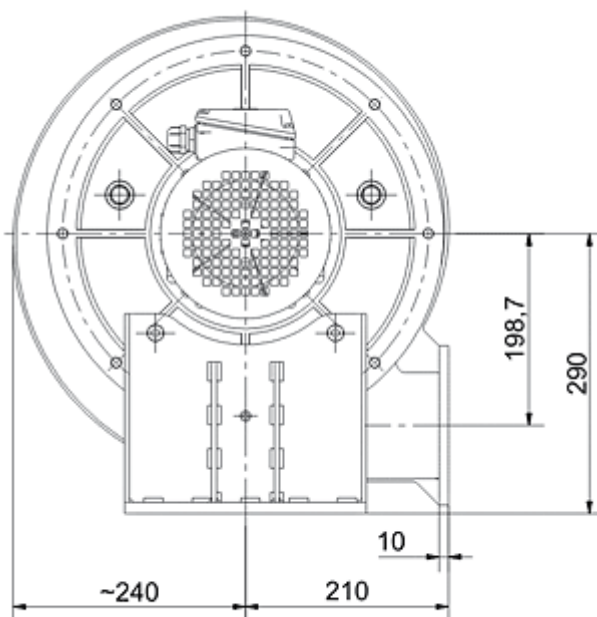
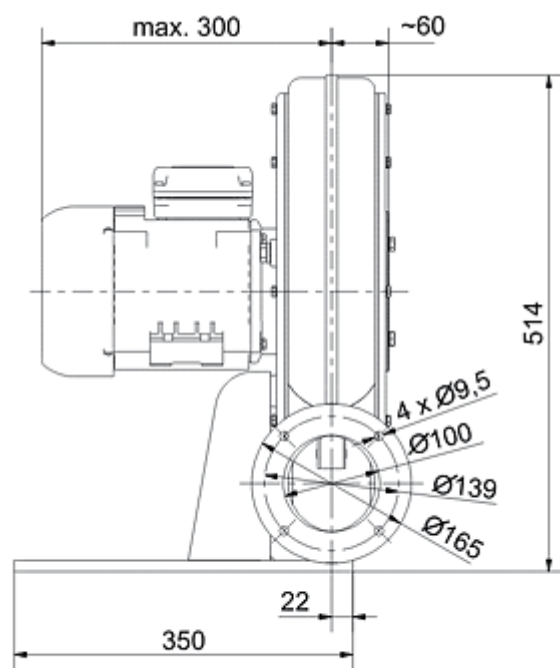
HPB-F-030



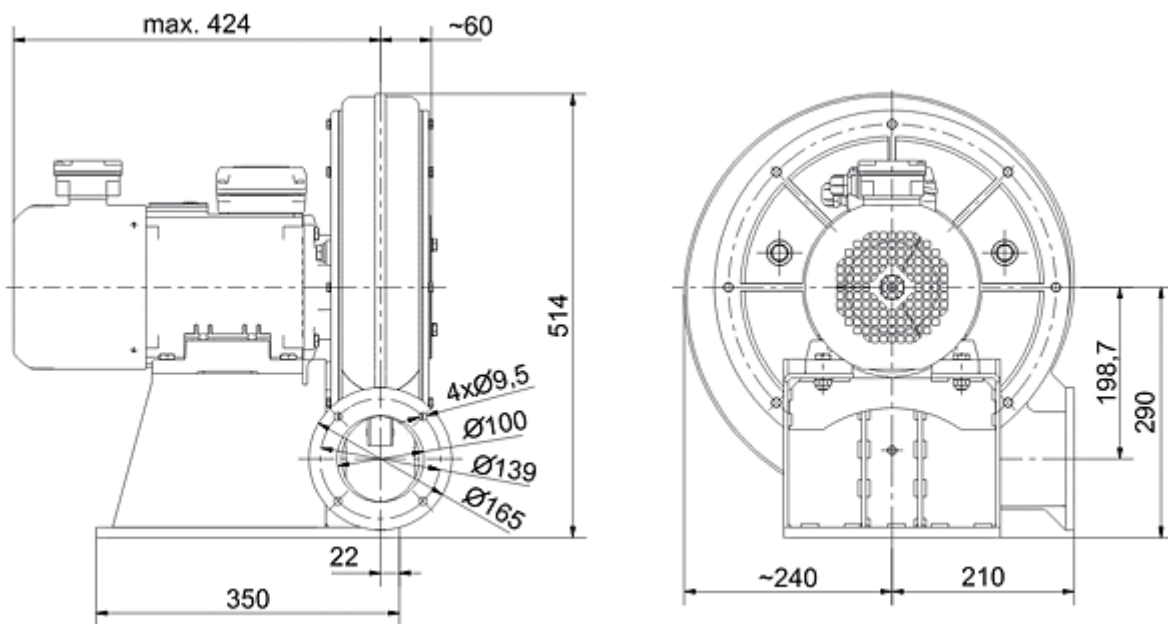
HPB-F-040



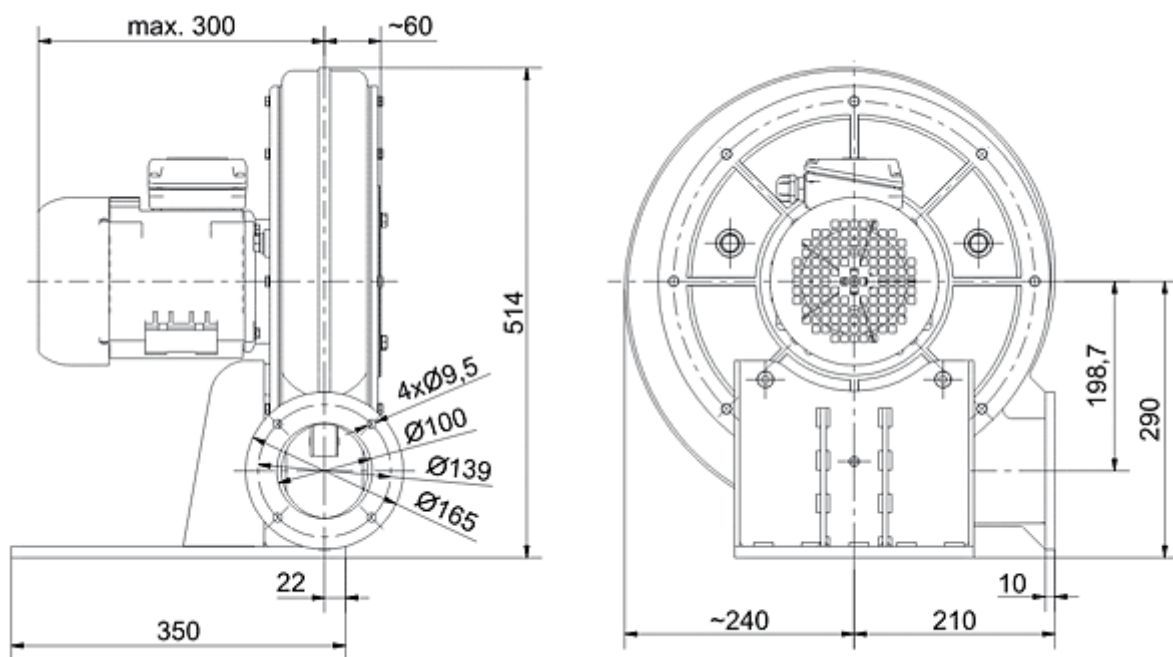
HPB-F-200



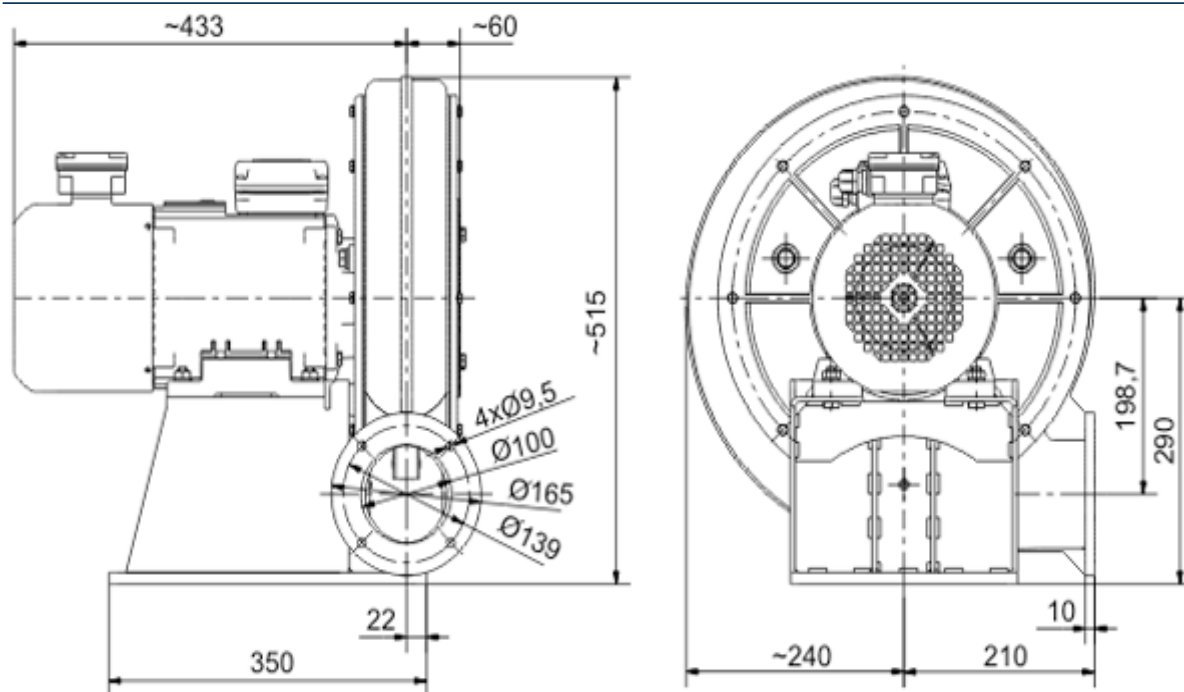
HPB-F-200 FC



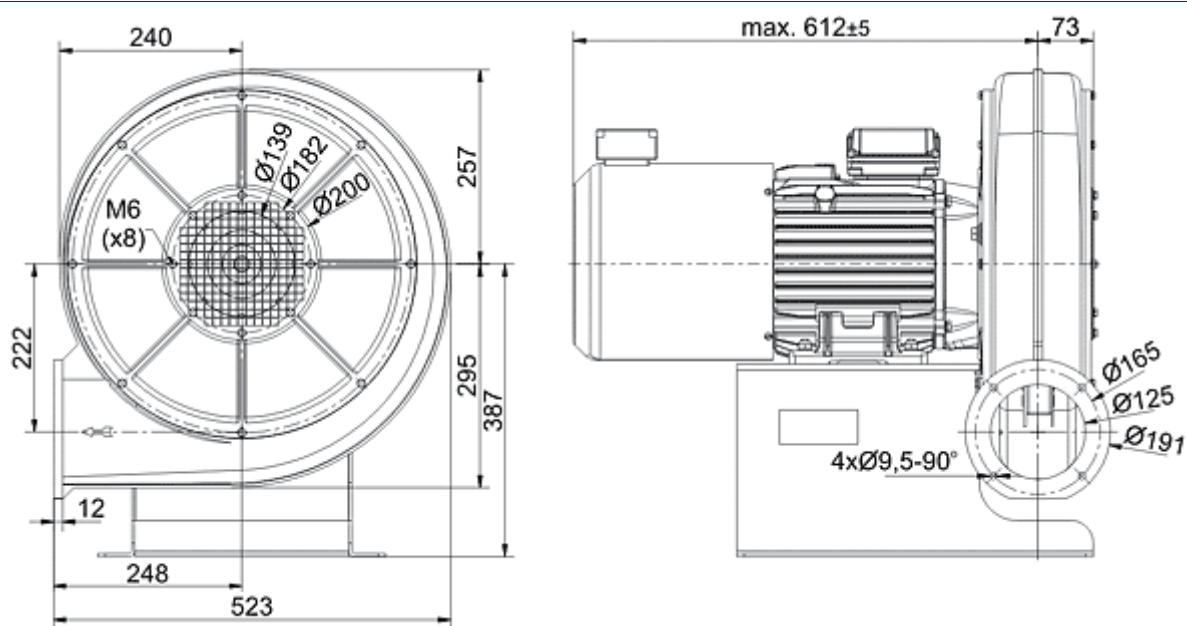
HPB-F-260



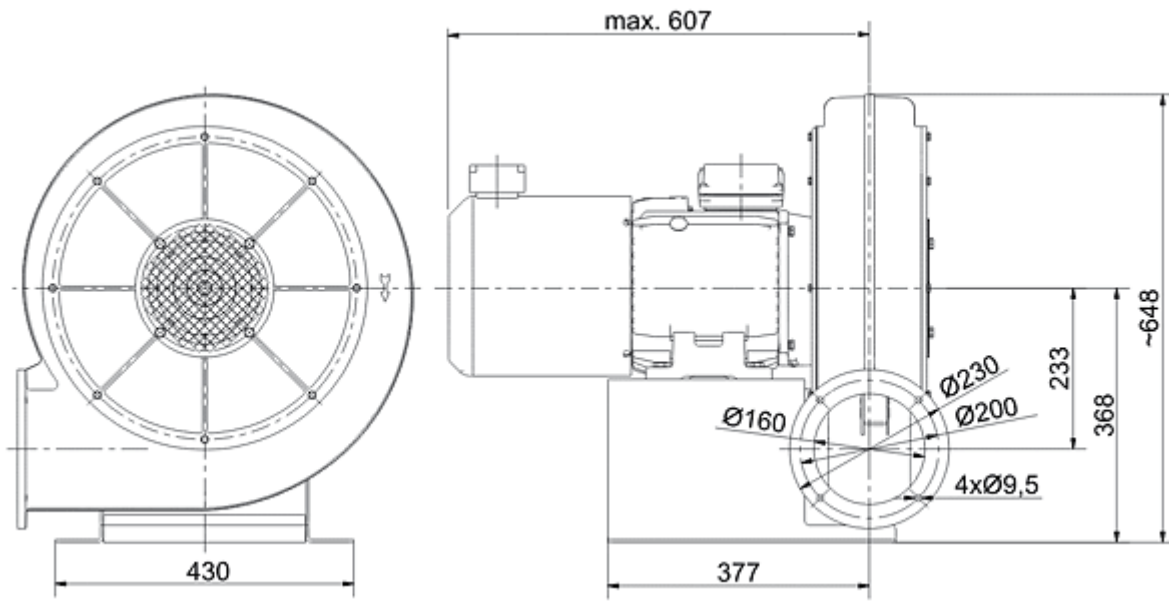
HPB-F-260 FC



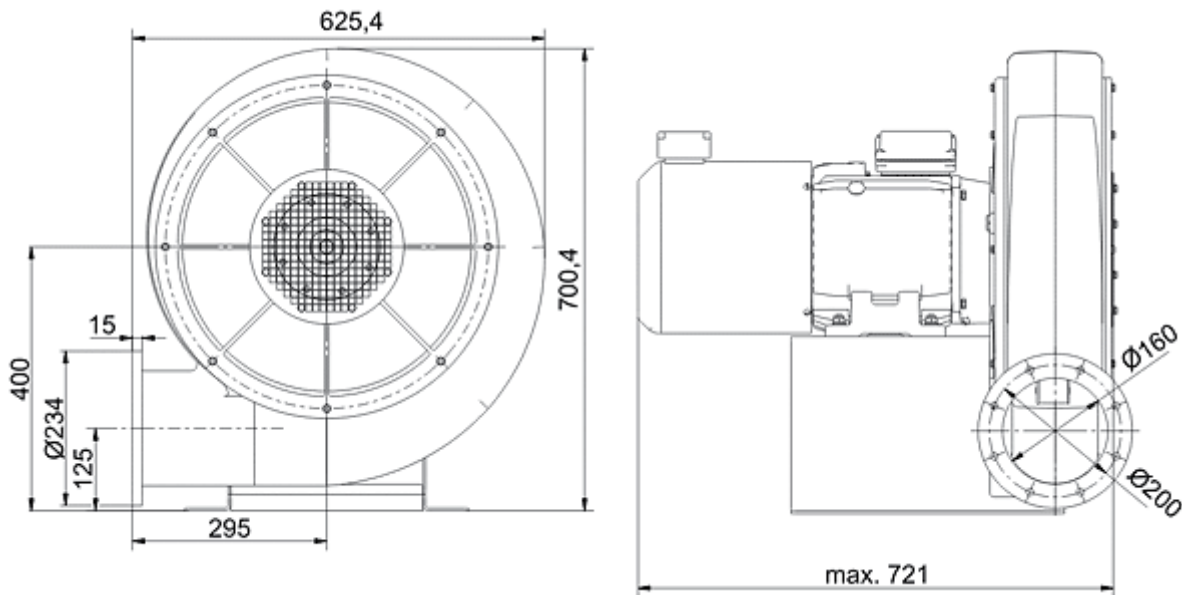
HPB-F-300



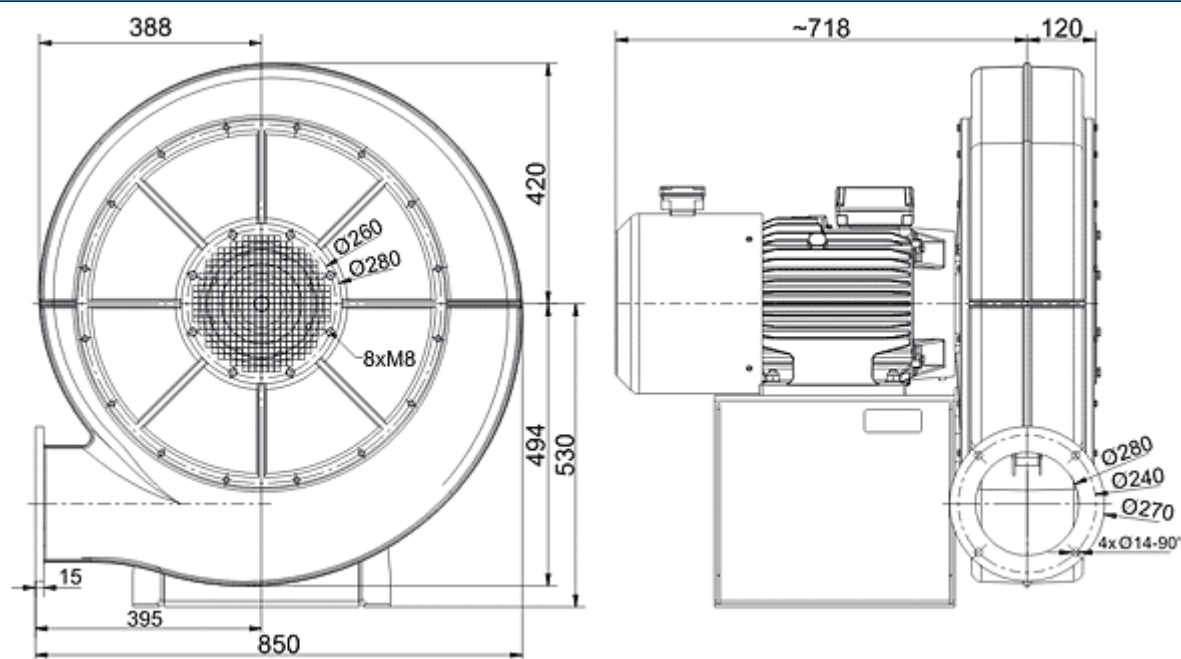
HPB-F-360



HPB-F-400



HPB-F-600



### Direktiv ErP

Modell	Mätkategori	Effektivitetskategori	Energieffektivitet	Energieffektivitetskrav 2015	Koefficient N	min. krav koefficient N 2015	P (η <sub>max</sub> ) [W]	Q (η <sub>max</sub> ) [m <sup>3</sup> /h]	Ps (η <sub>max</sub> ) [Pa]
HPB-F-025-055T	B	total	48.8%	44.5%	68.3	64	140	214	1003
HPB-F-025-055T FC	B	total	48.8%	44.5%	68.3	64	140	214	1003
HPB-F-025-075T	B	total	56.9%	51.5%	69.4	64	640	466	2552
HPB-F-025-110T	B	total	52.6%	50%	66.6	64	462	453	1932
HPB-F-025-150T	B	total	52.6%	50%	66.6	64	462	453	1932
HPB-F-025-220T	C	total	57.4%	45%	73.4	61	300	292	1890
HPB-F-030-075T	B	total	57.0%	48.4%	72.6	64	327	418	1432
HPB-F-030-110T	B	total	57.0%	48.4%	72.6	64	327	418	1432
HPB-F-030-150T	B	total	57.0%	48.4%	72.6	64	327	418	1432
HPB-F-030-150T FC	B	total	57.0%	48.4%	72.6	64	327	418	1432
HPB-F-030-220T	B	total	57.0%	48.4%	72.6	64	327	418	1432
HPB-F-030-300T	C	total	60.0%	46.3%	74.7	61	400	423	1830
HPB-F-040-150T	B	total	55.1%	54.6%	64.5	64	1260	817	2827
HPB-F-040-220T	B	total	55.1%	54.6%	64.5	64	1260	817	2827
HPB-F-040-300T	B	total	64.0%	54.3%	73.7	64	1200	859	2375
HPB-F-200-150T	B	total	60.1%	57.1%	67	64	2220	749	6029
HPB-F-200-220T	B	total	60.1%	57.1%	67	64	2220	749	6029
HPB-F-200-300T	B	total	60.1%	57.1%	67	64	2220	749	6029
HPB-F-200-400T	C	total	51.3%	49.5%	62.8	61	800	424	3180
HPB-F-200-400T FC	C	total	51.3%	49.5%	62.8	61	800	424	3180
HPB-F-200-500T	C	total	51.3%	49.5%	62.8	61	800	424	3180
HPB-F-200-550T FC	C	total	51.3%	49.5%	62.8	61	800	424	3180
HPB-F-260-150T	B	total	65.6%	53.5%	76.1	64	1000	711	3056
HPB-F-260-220T	B	total	65.6%	53.5%	76.1	64	1000	711	3056
HPB-F-260-300T	B	total	65.6%	53.5%	76.1	64	1000	711	3056
HPB-F-260-400T	B	total	65.3%	57.1%	72.2	64	2200	898	5407
HPB-F-260-400T FC	B	total	65.3%	57.1%	72.2	64	2200	898	5407
HPB-F-260-500T	C	total	51.3%	50.9%	61.5	61	2200	898	5320



Modell	Mätkategori	Effektivitetskategori	Energieffektivitet	Energieffektivitetskrav 2015	Koefficient N	min. krav koefficient N 2015	P (ηmax) [W]	Q (ηmax) [m <sup>3</sup> /h]	Ps (ηmax) [Pa]
HPB-F-260-550T FC	B	total	62.4%	57.7%	68.7	64	2500	955	5543
HPB-F-260-750T FC	B	total	62.4%	57.7%	68.7	64	2500	955	5543
HPB-F-300-400T	B	total	66.6%	57.1%	73.5	64	2200	1214	4080
HPB-F-300-400T FC	B	total	66.6%	57.1%	73.5	64	2200	1214	4080
HPB-F-360-750T FC	B	total	58.7%	57.5%	65.2	64	2400	1096	4356
HPB-F-360-1100T FC	B	total	58.7%	57.5%	65.2	64	2400	1096	4356

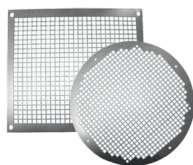
## Tillbehör



Inloppsstos



Svetsfläns



Inloppsgaller

### VENTUR tekniska ab, Göteborg

Manufakturvägen 7A  
SE-417 07 Göteborg, Sweden

Tel. +46 31-23 50 80  
fax +46 31-23 87 98

e-mail: info@ventur.se

### VENTUR tekniska ab, Stockholm

Västberga Allé 1A  
SE 126 30 HÄGERSTEN, Sweden

Tel. +46 8-534 101 90  
fax +46 8-534 101 99

e-mail: info@ventur.se