



Tillämpning

Radialfläkt anpassad för industriellt bruk. Används för transport av rena medium. Lämpar sig för applikationer med visst tryckmotstånd.

Konstruktion

Fläkten är direkt driven och har fläkthus tillverkat i stålplåt. Fläkthjulet har framåtböjda skovlar (hjultyp F) och är tillverkat i galvaniserat stål. Fläkten byggs som standard i konfiguration LG270 och lackas i RAL5010 (blå).

Motor

Produkter monteras i standardutförande med en asynkron enfasmotor för drift i 230V 50Hz eller trefasmotor för drift i 230/400V 50Hz (motoreffekt < 4kW) eller 400/690V 50Hz. Motorerna uppfyller IEC-standarder 60072 och 60034, har kapslingsklass IP55 och isolationsklass F. Om inget annat anges är motorns maximala omgivningstemperatur 40°.

För frågor om varvtalsreglering med hjälp av transformator eller frekvensomvandlare ber vi er höra av er till oss på Ventur. Vid förfrågan erbjuder vi även att montera motorer för annan drivspänning, med diverse sensorer eller i andra specialutföranden för att möta era krav och önskemål.

Beteckningar

1
2
3
4
5

L F B - 2 - 200 / 74 - 150 T

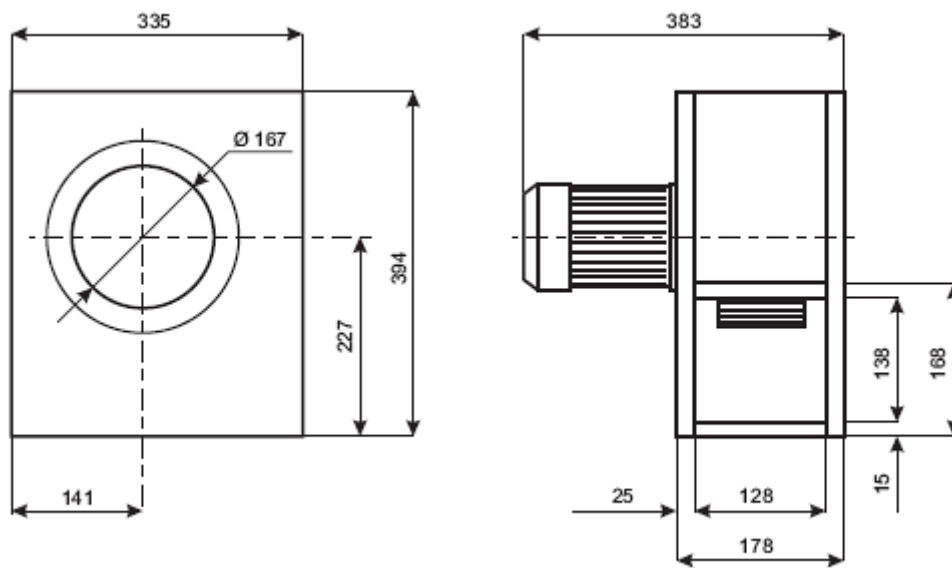
1. Antal motorpoler
2. Diameter på fläkthjul
3. Bredd på fläkthjul
4. Effekt
150 x 10 = 1,5 kW
5. Motorfaser
S enfasmotor
T trefasmotor

Teknisk data

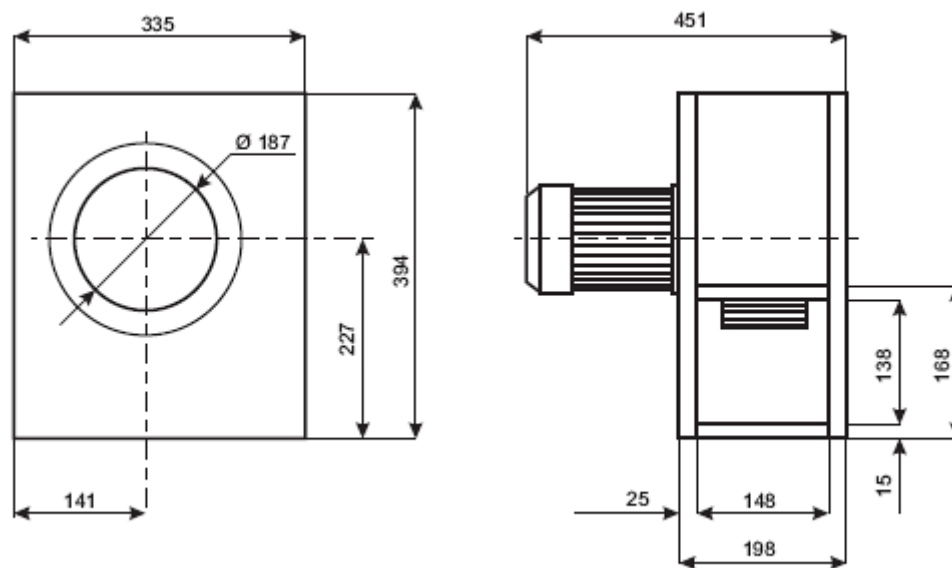
Modell	Märkspänning [V]	Hastighet [r.p.m.]	P max [W]	I max [A]	Q max [m ³ /h]	P statiskt [Pa]	LWA [db(A)]	Vikt [kg]	Temp. min. [°C]	Temp. max. [°C]
LFB-2-200/74-150T	400	2880	1500	3	2100	1200	76	27	-20	40
LFB-2-200/74-150S	230	2740	1500	9.1	2100	1200	76	28	-20	40
LFB-2-224/104-300T	400	2870	3000	6.3	3400	1400	78	25	-20	40
LFB-2-250/114-550T	400	2890	5500	9.8	4800	1980	85	54	-20	40
LFB-2-280/102-750T	400	2885	7500	14	5560	2400	89	59	-20	40
LFB-4-280/102-075T	400	1450	750	2.2	2800	620	74	24	-20	40
LFB-4-280/102-075S	230	1340	750	5.6	2850	600	74	26	-20	40
LFB-2-315/103-1100T	400	2900	11000	19.1	6700	2990	90	94	-20	40
LFB-4-315/143-220T	400	1450	2200	4.6	5100	850	76	51	-20	40
LFB-4-355/144-400T	400	1450	4000	8.4	6800	1240	78	55	-20	40
LFB-6-355/144-220T	400	960	2200	9.3	4490	520	68	55	-20	40
LFB-4-400/183-750T	400	1450	7500	14.6	10350	1300	93	88	-20	40
LFB-6-400/183-220T	400	950	2200	5.5	6830	660	88	62	-20	40

Dimensioner (mått i millimeter)

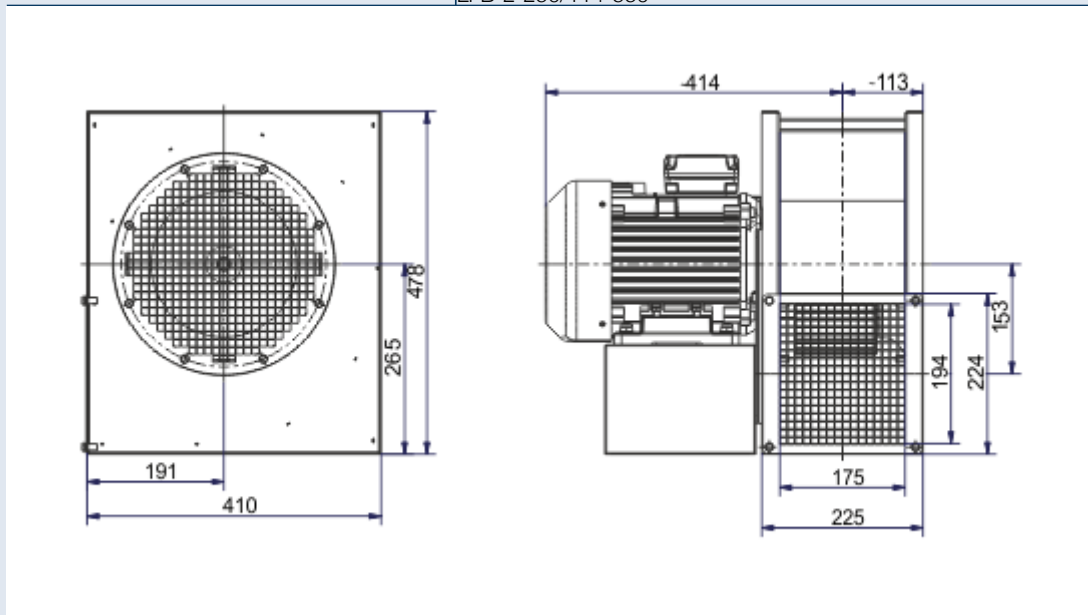
LFB-2-200/74-150



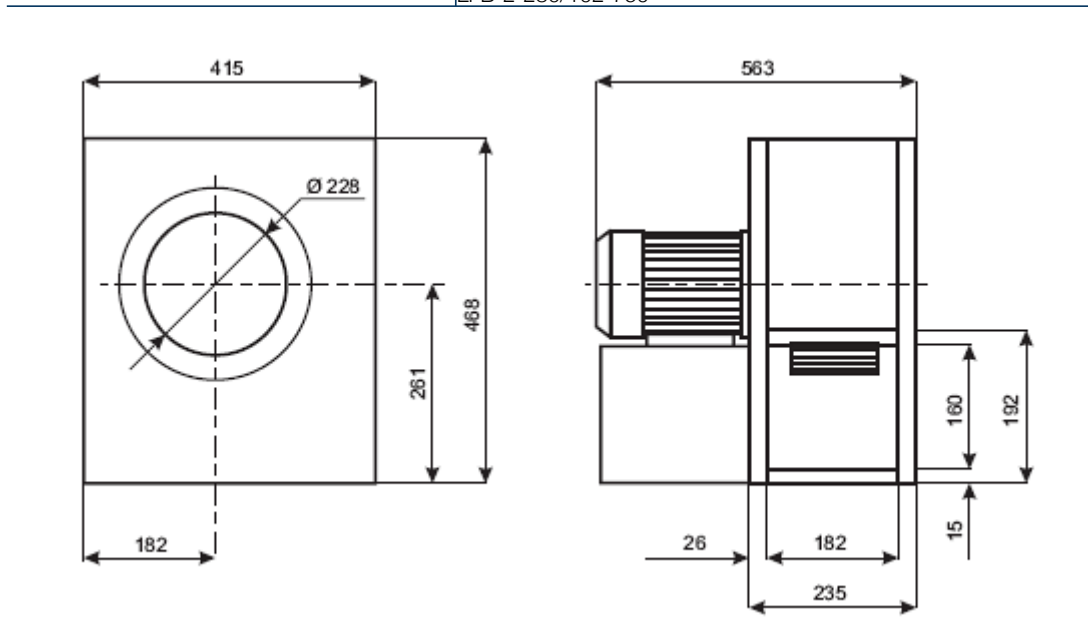
LFB-2-224/104-300



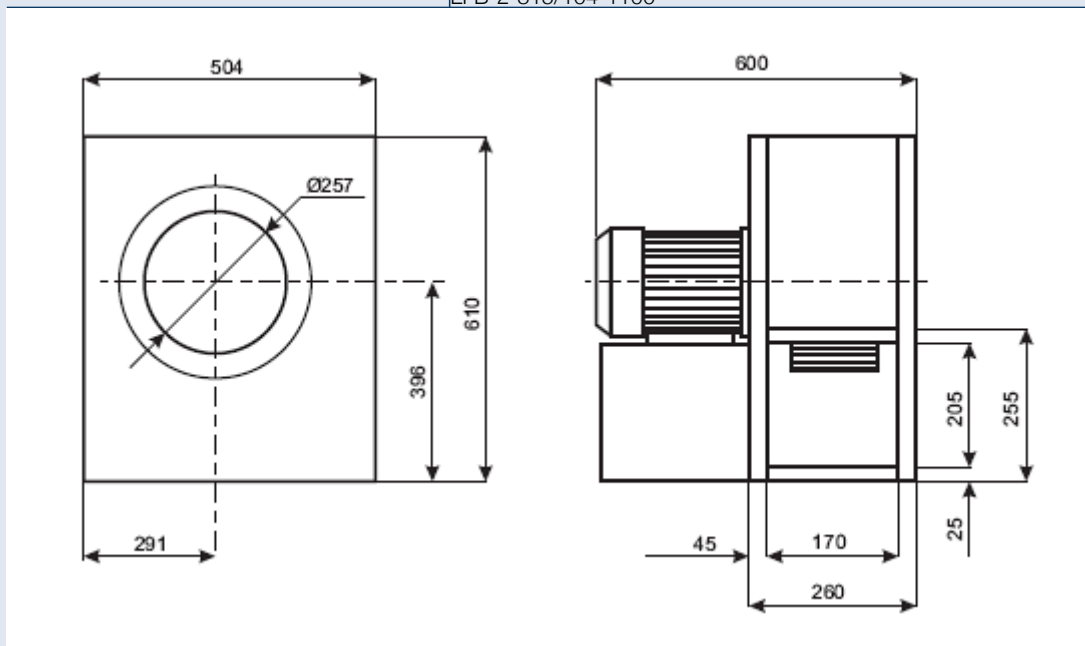
LFB-2-250/114-550



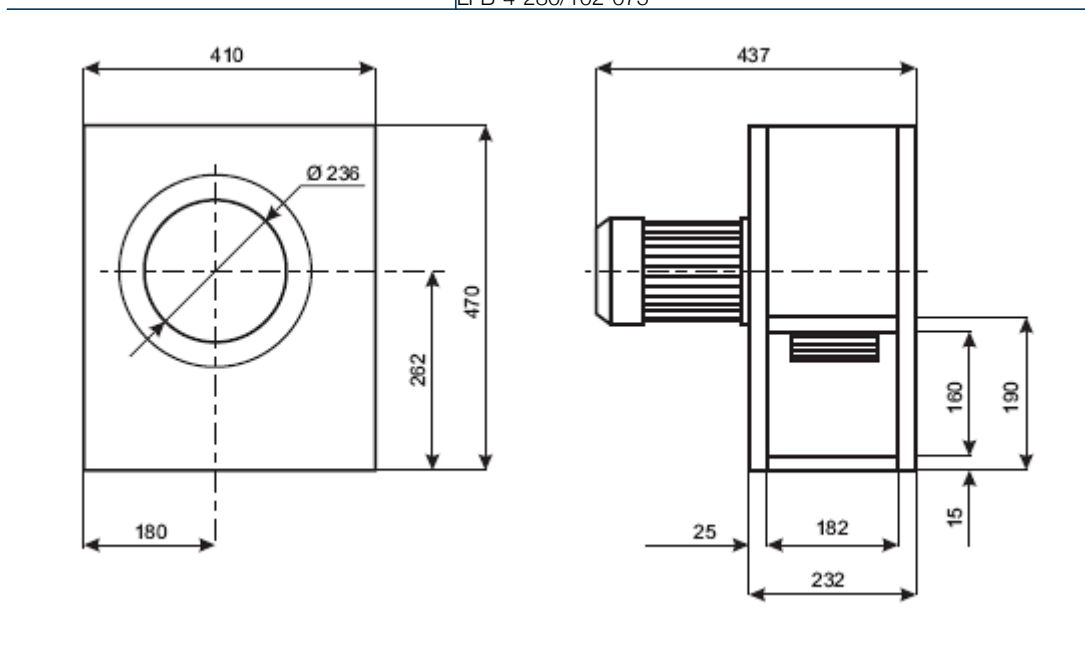
LFB-2-280/102-750



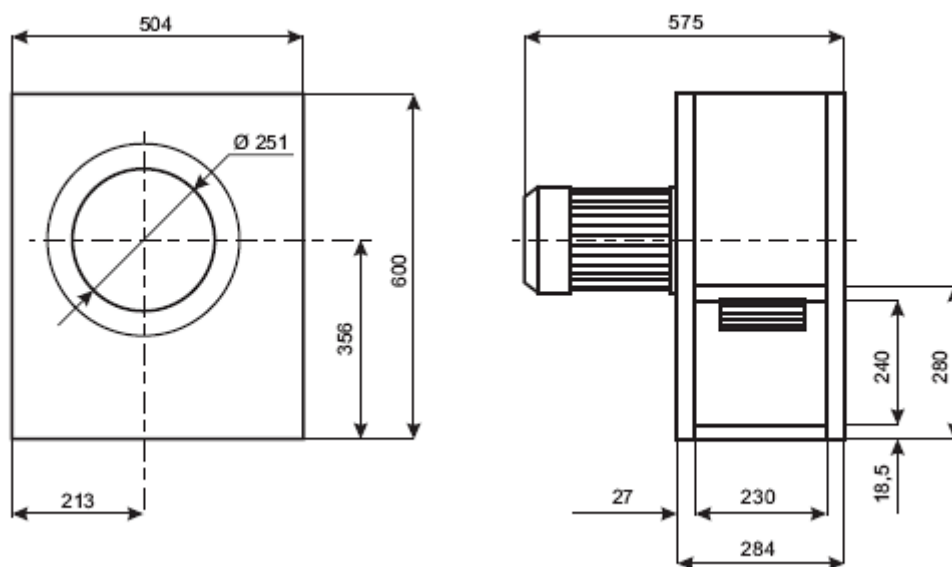
LFB-2-315/104-1100



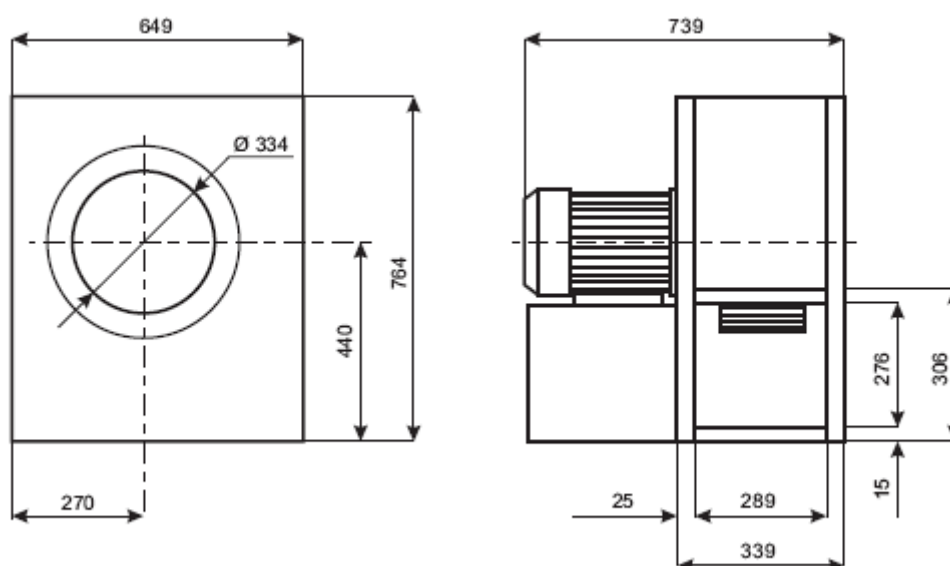
LFB-4-280/102-075



LFB-4-315/143-220



LFB-4-400/183-750



Direktiv ErP

Modell	Mätkategori	Effektivitetskategori	Energieffektivitet	Energieffektivitetskrav 2015	Koefficient N	min. krav koefficient N 2015	P (η_{max}) [W]	Q (η_{max}) [m^3/h]	Ps (η_{max}) [Pa]
LFB-2-200/74-150T	B	total	50.2%		56.3		1090	1426	1376
LFB-2-200/74-150S	B	total	45.7%		51.8		1090	1426	1376
LFB-2-224/104-300T	B	total	49.3%		53.6		2040	2158	1699
LFB-2-250/114-550T	B	total	49.5%		52.4		3600	3165	2041
LFB-2-280/102-750T	B	total	56.4%		58.2		5180	3630	2894
LFB-4-280/102-075T	B	total	48.5%		55.6		750	1921	682
LFB-4-280/102-075S	B	total	42.9%		49.8		820	2003	632

Modell	Mätkategori	Effektivitetskategori	Energieffektivitet	Energieffektivitetskrav 2015	Koefficient N	min. krav koefficient N 2015	P (η_{max}) [W]	Q (η_{max}) [m ³ /h]	Ps (η_{max}) [Pa]
LFB-2-315/103-1100T	B	total							
LFB-4-315/143-220T	B	total	50.8%		54.8		2320	4512	940
LFB-4-355/144-400T	B	total	56.2%		59.8		2740	4626	1205
LFB-6-355/144-220T	B	total	44.9%		51		1070	3311	525
LFB-4-400/183-750T	B	total	56.2%		58.7		4071	5627	1463
LFB-6-400/183-220T	C		39%		44.4		1410	3699	537

VENTUR tekniska ab, Göteborg

Manufakturvägen 7A
SE-417 07 Göteborg, Sweden

Tel. +46 31-23 50 80
fax +46 31-23 87 98

e-mail: info@ventur.se

VENTUR tekniska ab, Stockholm

Västberga Allé 1A
SE 126 30 HÄGERSTEN, Sweden

Tel. +46 8-534 101 90
fax +46 8-534 101 99

e-mail: info@ventur.se