



## Tillämpning

Ventilationsfläkt för kanalmontage. Lämpar sig för större utrymmen.

## Konstruktion

Fläkten är direkt driven med skovelhjul och har ljudisolerat fläkthus tillverkat i galvaniserat stål försett med inspektionsslucka. Fläkthjulet har framåtböjda skovlar (hjultyp F) och är tillverkat i galvaniserat stål. Fläkten är omålad.

## Motor

Produkter monteras i standardutförande med en asynkron enfasmotor för drift i 230V 50Hz eller trefasmotor för drift i 230/400V 50Hz (motoreffekt < 4kW) eller 400/690V 50Hz. Motorerna uppfyller IEC-standarder 60072 och 60034, har kapslingsklass IP55 och isolationsklass F. Motorerna är utrustade med termisk säkerhetsbrytare och kan varvtalsstyras med hjälp av en spänningsreglerande transformator. Om inget annat anges är motorns maximala omgivningstemperatur 40°.

För frågor om varvtalsreglering med hjälp av transformator eller frekvensomvandlare ber vi er höra av er till oss på Ventur. Vid förfrågan erbjuder vi även att montera motorer för annan drivspänning, med diverse sensorer eller i andra specialutföranden för att möta era krav och önskemål.

## Beteckningar

1            2            3

**IL B / 4 - 250**

1. Motorfaser  
**B** enfasmotor  
**T** trefasmotor
2. **4, 6, 8** Antalet motorpoler
3. Modell

## Teknisk data

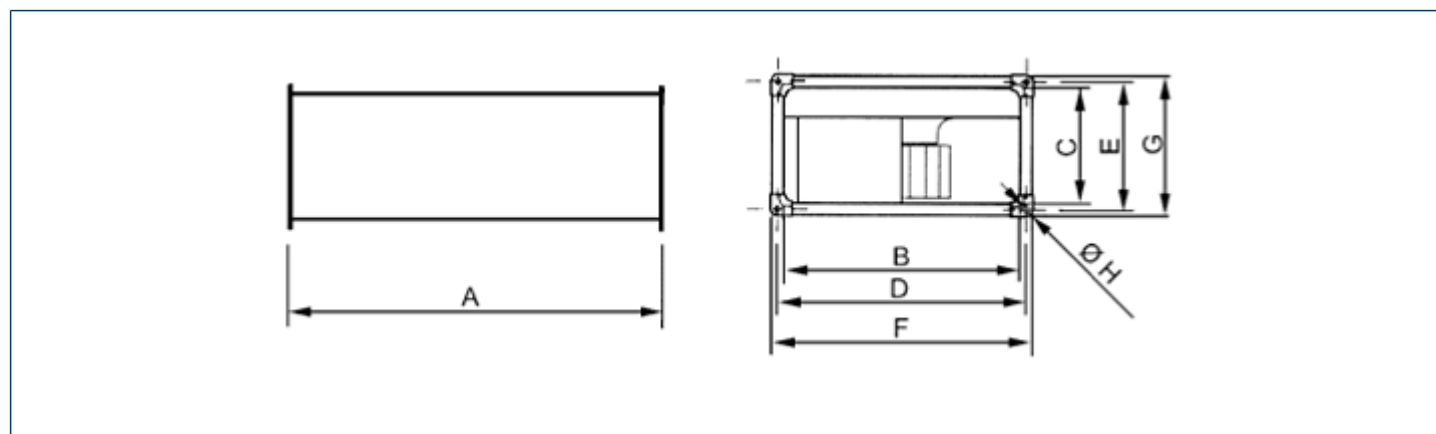
Modell	Drift	Märkspänning [V]	Hastighet [r.p.m.]	P max [W]	I max [A]	Q max [m3/h]	P statistiskt [Pa]	LWA [db(A)]	Vikt [kg]	Temp. min. [°C]	Temp. max. [°C]
ILB/4-200	230V	230	1240	240	1.15	1090	315	57	15	-40	70
ILB/4-200	170V	170	1240	240	1.15	800	310	57	15	-40	70
ILB/4-200	140V	140	1240	240	1.15	610	290	57	15	-40	70
ILB/4-200	115V	115	1240	240	1.15	480	280	57	15	-40	70
ILB/4-200	95V	95	1240	240	1.15	380	235	57	15	-40	70
ILB/4-225	230V	230	1130	520	2.45	1670	425	56	20	-40	70
ILB/4-225	170V	170	1130	520	2.45	1220	420	56	20	-40	70
ILB/4-225	140V	140	1130	520	2.45	940	410	56	20	-40	70
ILB/4-225	115V	115	1130	520	2.45	700	375	56	20	-40	70
ILB/4-250	230V	230	1130	950	4.4	2350	520	60	25	-40	70
ILB/4-250	170V	170	1130	950	4.4	1700	510	60	25	-40	70
ILB/4-250	140V	140	1130	950	4.4	1320	495	60	25	-40	70
ILB/4-250	115V	115	1130	950	4.4	1000	475	60	25	-40	70
ILB/6-225	230V	230	800	200	1	1080	180	48	20	-40	70
ILB/6-225	170V	170	800	200	1	750	175	48	20	-40	70
ILB/6-225	140V	140	800	200	1	580	170	48	20	-40	70
ILB/6-225	115V	115	800	200	1	455	165	48	20	-40	70

Modell	Drift	Märkspänning [V]	Hastighet [r.p.m.]	P max [W]	I max [A]	Q max [m <sup>3</sup> /h]	P statistiskt [Pa]	LWA [db(A)]	Vikt [kg]	Temp. min. [°C]	Temp. max. [°C]
ILB/6-225	95V	95	800	200	1	360	145	48	20	-40	70
ILB/6-250	230V	230	800	310	1.5	1500	255	49	25	-40	70
ILB/6-250	170V	170	800	310	1.5	1070	245	49	25	-40	70
ILB/6-250	140V	140	800	310	1.5	800	230	49	25	-40	70
ILB/6-250	115V	115	800	310	1.5	620	215	49	25	-40	70
ILB/6-250	95V	95	800	310	1.5	490	190	49	25	-40	70
ILB/6-285	230V	230	825	660	3.2	2650	345	55	32	-40	70
ILB/6-285	200V	200	825	660	3.2	2370	340	55	32	-40	70
ILB/6-285	170V	170	825	660	3.2	1900	335	55	32	-40	70
ILB/6-285	140V	140	825	660	3.2	1460	325	55	32	-40	70
ILB/6-315	230V	230	810	710	3.4	2780	300	57	40	-40	70
ILB/6-315	200V	200	810	710	3.4	2450	295	57	40	-40	70
ILB/6-315	170V	170	810	710	3.4	1940	290	57	40	-40	70
ILB/6-315	140V	140	810	710	3.4	1440	285	57	40	-40	70
ILB/6-355	230V	230	800	1300	6.3	4070	490	60	60	-40	70
ILB/6-355	170V	170	800	1300	6.3	3320	475	60	60	-40	70
ILB/6-355	140V	140	800	1300	6.3	2620	455	60	60	-40	70
ILB/6-355	115V	115	800	1300	6.3	2020	430	60	60	-40	70
ILB/6-355	95V	95	800	1300	6.3	1580	380	60	60	-40	70
ILT/4-200	400V	400	1270	260	0.6	1150	320	59	15	-40	70
ILT/4-200	300V	300	1270	260	0.6	1025	315	59	15	-40	70
ILT/4-200	250V	250	1270	260	0.6	910	300	59	15	-40	70
ILT/4-200	200V	200	1270	260	0.6	775	285	59	15	-40	70
ILT/4-200	160V	160	1270	260	0.6	630	255	59	15	-40	70
ILT/4-225	400V	400	1160	500	1	1700	420	58	20	-40	70
ILT/4-225	300V	300	1160	500	1	1460	390	58	20	-40	70
ILT/4-225	250V	250	1160	500	1	1240	375	58	20	-40	70
ILT/4-225	200V	200	1160	500	1	1025	350	58	20	-40	70
ILT/4-225	160V	160	1160	500	1	820	310	58	20	-40	70
ILT/4-250	400V	400	1170	930	1.8	2650	560	62	25	-40	70
ILT/4-250	300V	300	1170	930	1.8	2250	530	62	25	-40	70
ILT/4-250	250V	250	1170	930	1.8	1950	510	62	25	-40	70
ILT/4-250	200V	200	1170	930	1.8	1600	480	62	25	-40	70
ILT/4-250	160V	160	1170	930	1.8	1300	440	62	25	-40	70
ILT/4-285	400V	400	1070	1260	2.4	3100	750	61	32	-40	70
ILT/4-285	300V	300	1070	1260	2.4	2620	690	61	32	-40	70
ILT/4-285	250V	250	1070	1260	2.4	2080	650	61	32	-40	70
ILT/4-285	200V	200	1070	1260	2.4	1800	580	61	32	-40	70
ILT/4-285	160V	160	1070	1260	2.4	1420	500	61	32	-40	70
ILT/4-315	400V	400	1390	2440	4.6	4160	720	68	42	-40	70
ILT/4-315	300V	300	1390	2440	4.6	3720	700	68	42	-40	70
ILT/4-315	250V	250	1390	2440	4.6	3320	690	68	42	-40	70
ILT/4-315	200V	200	1390	2440	4.6	2840	660	68	42	-40	70
ILT/4-315	160V	160	1390	2440	4.6	2380	615	68	42	-40	70
ILT/4-355	400V	400	1330	5690	9.1	7760	1005	70	65	-20	60
ILT/4-355	300V	300	1330	5690	9.1	6200	1000	70	65	-20	60

Modell	Drift	Märkspänning [V]	Hastighet [r.p.m.]	P max [W]	I max [A]	Q max [m <sup>3</sup> /h]	P statistiskt [Pa]	LWA [db(A)]	Vikt [kg]	Temp. min. [°C]	Temp. max. [°C]
ILT/4-355	250V	250	1330	5690	9.1	5300	995	70	65	-20	60
ILT/4-355	200V	200	1330	5690	9.1	4500	950	70	65	-20	60
ILT/4-355	160V	160	1330	5690	9.1	3700	910	70	65	-20	60
ILT/4-400	400V	400	1350	6350	9.3	7765	1290	69	80	-20	60
ILT/4-400	300V	300	1350	6350	9.3	6000	1280	69	80	-20	60
ILT/4-400	250V	250	1350	6350	9.3	5300	1250	69	80	-20	60
ILT/4-400	200V	200	1350	6350	9.3	4500	1180	69	80	-20	60
ILT/4-400	160V	160	1350	6350	9.3	3750	1100	69	80	-20	60
ILT/4-450	400V	400	1360	8360	14.6	8940	1400	66	100	-20	60
ILT/4-450	300V	300	1360	8360	14.6	7050	1350	66	100	-20	60
ILT/4-450	250V	250	1360	8360	14.6	6000	1330	66	100	-20	60
ILT/6-225	400V	400	840	220	0.6	1185	185	50	20	-40	70
ILT/6-225	300V	300	840	220	0.6	1000	175	50	20	-40	70
ILT/6-225	250V	250	840	220	0.6	850	170	50	20	-40	70
ILT/6-225	200V	200	840	220	0.6	690	160	50	20	-40	70
ILT/6-225	160V	160	840	220	0.6	560	145	50	20	-40	70
ILT/6-250	400V	400	800	280	0.6	1630	255	51	25	-40	70
ILT/6-250	300V	300	800	280	0.6	1420	240	51	25	-40	70
ILT/6-250	250V	250	800	280	0.6	1210	230	51	25	-40	70
ILT/6-250	200V	200	800	280	0.6	980	215	51	25	-40	70
ILT/6-250	160V	160	800	280	0.6	780	190	51	25	-40	70
ILT/6-285	400V	400	840	670	1.3	2700	330	56	32	-40	70
ILT/6-285	300V	300	840	670	1.3	2420	325	56	32	-40	70
ILT/6-285	250V	250	840	670	1.3	2100	315	56	32	-40	70
ILT/6-285	200V	200	840	670	1.3	1750	300	56	32	-40	70
ILT/6-285	160V	160	840	670	1.3	1430	275	56	32	-40	70
ILT/6-315	400V	400	900	710	1.4	2820	310	57	40	-40	70
ILT/6-315	300V	300	900	710	1.4	2450	300	57	40	-40	70
ILT/6-315	250V	250	900	710	1.4	2180	290	57	40	-40	70
ILT/6-315	200V	200	900	710	1.4	1750	275	57	40	-40	70
ILT/6-315	160V	160	900	710	1.4	1370	260	57	40	-40	70
ILT/6-355	400V	400	875	1380	3	4200	475	61	65	-40	70
ILT/6-355	300V	300	875	1380	3	3700	460	61	65	-40	70
ILT/6-355	250V	250	875	1380	3	3300	450	61	65	-40	70
ILT/6-355	200V	200	875	1380	3	2800	425	61	65	-40	70
ILT/6-355	160V	160	875	1380	3	2300	375	61	65	-40	70
ILT/6-400	400V	400	950	3000	6.4	7400	610	66	80	-20	60
ILT/6-400	300V	300	950	3000	6.4	7000	605	66	80	-20	60
ILT/6-400	250V	250	950	3000	6.4	6400	600	66	80	-20	60
ILT/6-400	200V	200	950	3000	6.4	5250	590	66	80	-20	60
ILT/6-400	160V	160	950	3000	6.4	4050	575	66	80	-20	60
ILT/6-450	400V	400	900	5350	10	10850	675	67	100	-20	60
ILT/6-450	300V	300	900	5350	10	9550	670	67	100	-20	60
ILT/6-450	250V	250	900	5350	10	8450	650	67	100	-20	60
ILT/6-450	200V	200	900	5350	10	6700	640	67	100	-20	60
ILT/6-450	160V	160	900	5350	10	5350	600	67	100	-20	60

Modell	Drift	Märkspänning [V]	Hastighet [r.p.m.]	P max [W]	I max [A]	Q max [m <sup>3</sup> /h]	P statistiskt [Pa]	LWA [db(A)]	Vikt [kg]	Temp. min. [°C]	Temp. max. [°C]
ILT/8-355	400V	400	660	614	1.4	3030	265	52	65	-40	70
ILT/8-355	300V	300	660	614	1.4	2520	255	52	65	-40	70
ILT/8-355	250V	250	660	614	1.4	2150	240	52	65	-40	70
ILT/8-355	200V	200	660	614	1.4	1730	220	52	65	-40	70
ILT/8-355	160V	160	660	614	1.4	1370	190	52	65	-40	70
ILT/8-400	400V	400	700	1340	3.7	5350	325	59	80	-20	70
ILT/8-400	300V	300	700	1340	3.7	4980	320	59	80	-20	70
ILT/8-400	250V	250	700	1340	3.7	4450	315	59	80	-20	70
ILT/8-400	200V	200	700	1340	3.7	3580	310	59	80	-20	70
ILT/8-400	160V	160	700	1340	3.7	2600	290	59	80	-20	70
ILT/8-450	400V	400	675	2380	4.5	7500	360	61	100	-20	70
ILT/8-450	300V	300	675	2380	4.5	6800	355	61	100	-20	70
ILT/8-450	250V	250	675	2380	4.5	6000	350	61	100	-20	70
ILT/8-450	200V	200	675	2380	4.5	4820	340	61	100	-20	70
ILT/8-450	160V	160	675	2380	4.5	3680	325	61	100	-20	70

Dimensioner (mått i millimeter)

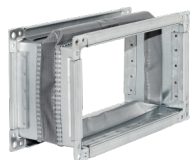


Modell	A	B	C	D	E	F	G	ØH
200	505	400	198	440	220	440	240	9
225	535	500	248	520	270	540	290	9
250	565	500	298	520	320	540	340	9
285	645	600	298	620	320	640	340	9
315	725	600	348	620	370	640	390	9
355	785	700	398	720	420	740	440	9
400	885	800	498	820	520	840	540	9
450	985	1000	498	1020	520	1040	540	9

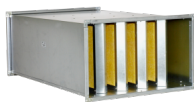
Tillbehör



DFR...+EU



IAE



RCS



RH



TK-1



SQA



HIG-2



REB



TLR



ERV



RMB, RMT

**VENTUR tekniska ab, Göteborg**

Manufakturvägen 7A  
SE-417 07 Göteborg, Sweden

Tel. +46 31-23 50 80  
fax +46 31-23 87 98

e-mail: [info@ventur.se](mailto:info@ventur.se)

**VENTUR tekniska ab, Stockholm**

Västberga Allé 1A  
SE 126 30 HÄGERSTEN, Sweden

Tel. +46 8-534 101 90  
fax +46 8-534 101 99

e-mail: [info@ventur.se](mailto:info@ventur.se)