



Tillämpning

Radialfläkt anpassad för industriellt bruk. Används för transport av kraftigt förorenade medium och fibröst stoft. Lämpar sig för applikationer med visst tryckmotstånd.

Konstruktion

Fläkten är direkt driven och har fläkthus tillverkat i stålplåt. Fläkthjulet har raka skovlar (hjultyp T) och är tillverkat i gjutet aluminium. Fläkten byggs som standard i konfiguration RD och lackas i RAL5010 (blå).

Motor

Produkter monteras i standardutförande med en asynkron enfasmotor för drift i 230V 50Hz eller trefasmotor för drift i 230/400V 50Hz (motoreffekt < 4kW) eller 400/690V 50Hz. Motorerna uppfyller IEC-standarder 60072 och 60034, har kapslingsklass IP55 och isolationsklass F. Om inget annat anges är motorns maximala omgivningstemperatur 40°.

För frågor om varvtalsreglering med hjälp av transformator eller frekvensomvandlare ber vi er höra av er till oss på Ventur. Vid förfrågan erbjuder vi även att montera motorer för annan drivspänning, med diverse sensorer eller i andra specialutföranden för att möta era krav och önskemål.

Beteckningar

1 2 3

MPB - K 100 S

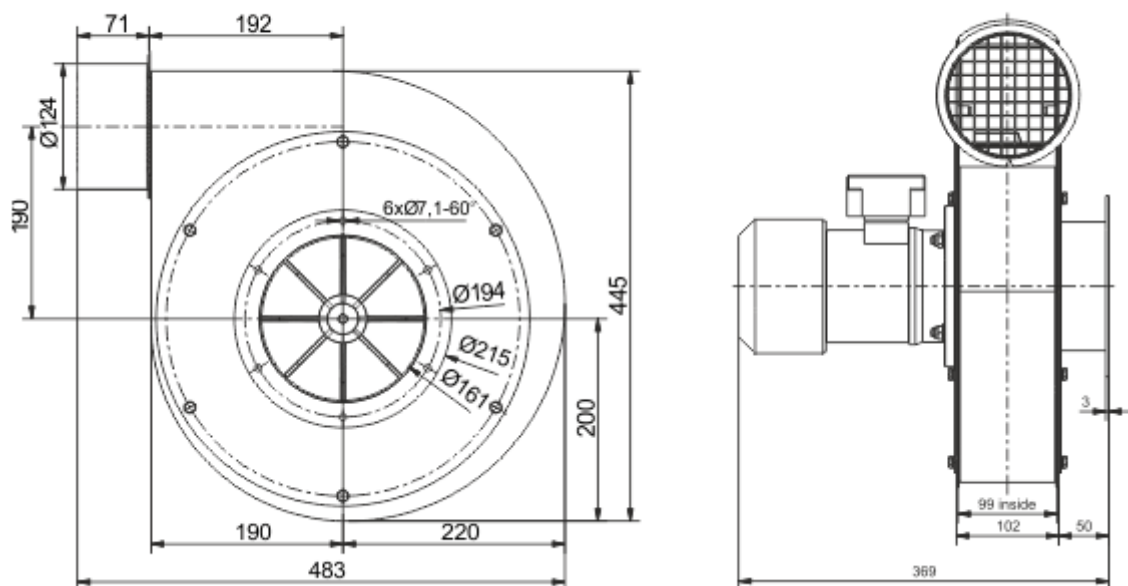
1. Fläns på inloppet
 2. Modell
 3. Motorfaser
- S** enfasmotor
T trefasmotor

Teknisk data

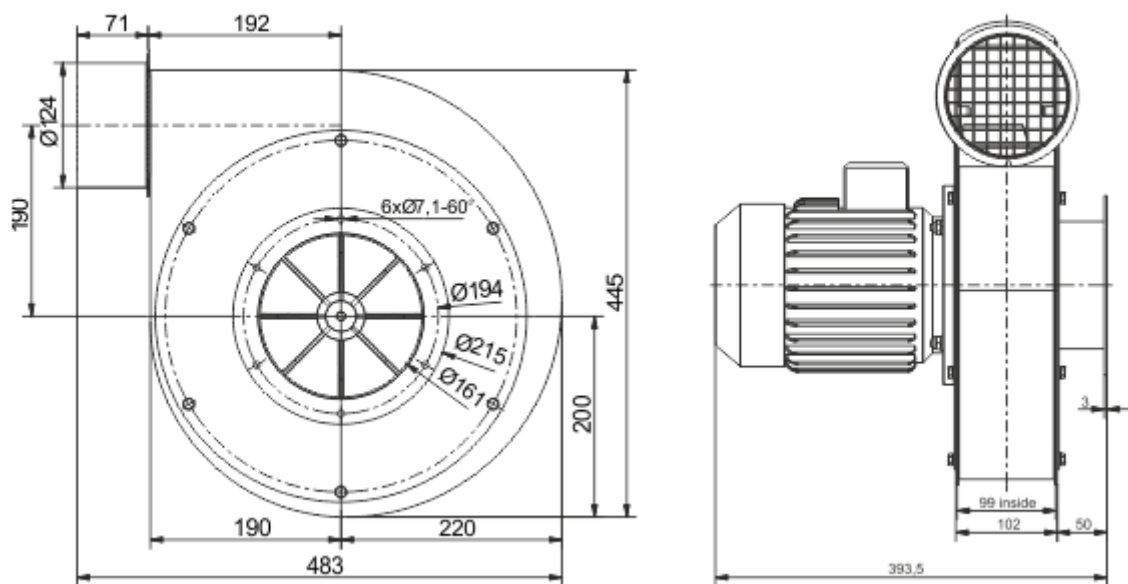
Modell	Märkspänning [V]	Hastighet [r.p.m.]	P max [W]	I max [A]	Q max [m ³ /h]	P statiskt [Pa]	LWA [db(A)]	Vikt [kg]	Temp. min. [°C]	Temp. max. [°C]
GMT-K-100-055S	230	2780	550	3.6	720	1925	76	16	-20	80
GMT-K-100-055T	400	2790	550	1.35	720	1925	76	14.5	-20	80
GMT-K-100-075S	230	2800	750	5	1290	1925	79	18.5	-20	80
GMT-K-100-075T	400	2890	750	1.9	1290	1925	79	16.5	-20	80
GMT-K-130-075S	230	2800	750	5	1120	2110	78	19	-20	80
GMT-K-130-075T	400	2890	750	1.9	1120	2110	78	17	-20	80
GMT-K-130-110S	230	2780	1100	7.2	1610	2110	80	21	-20	80
GMT-K-130-110T	400	2890	1100	2.5	1610	2110	80	20.5	-20	80
GMT-K-200-110S	230	2780	1100	7.2	1900	2075	81	24.5	-20	80
GMT-K-200-110T	400	2890	1100	2.5	1900	2075	81	24.5	-20	80
GMT-K-250-150T	400	2880	1500	3	1740	2385	82	35.5	-20	80
GMT-K-300-220T	400	2895	2200	4.5	2900	2300	82	37.5	-20	80
GMT-K-400-300T	400	2870	3000	6.3	3410	2360	84	39	-20	80
GMT-K-500-400T	400	2895	4000	7.2	5320	2220	85	61	-20	80
GMT-K-600-550T	400	2890	5500	9.8	6180	2290	88	64	-20	80
GMT-K-700-750T	400	2885	7500	14	6860	3530	91	83	-20	80

Dimensioner (mått i millimeter)

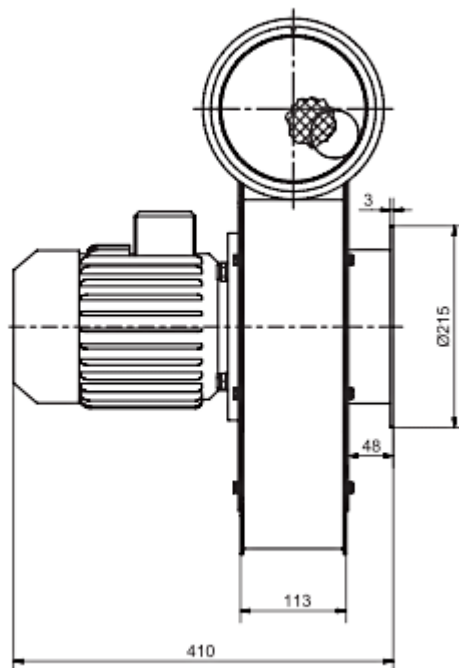
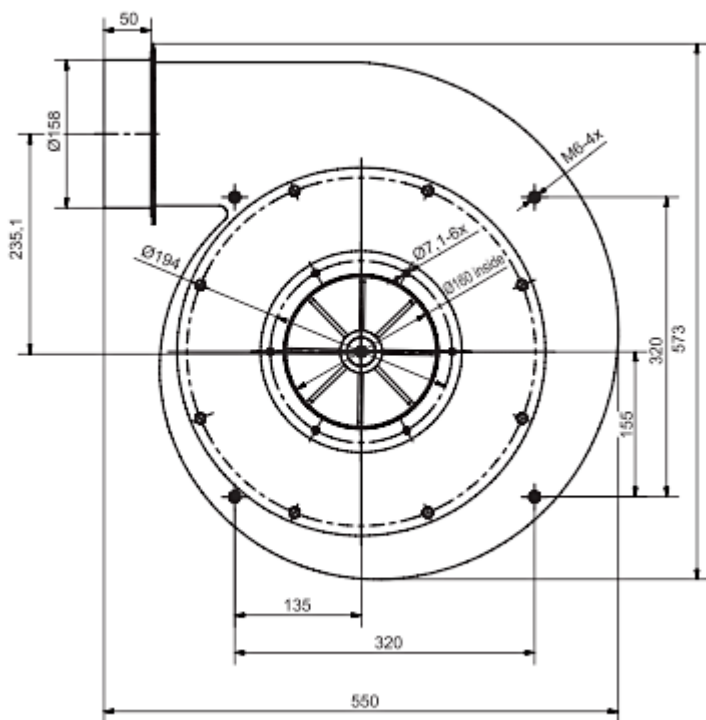
MPB-K 100 S, MPB-K 100 T



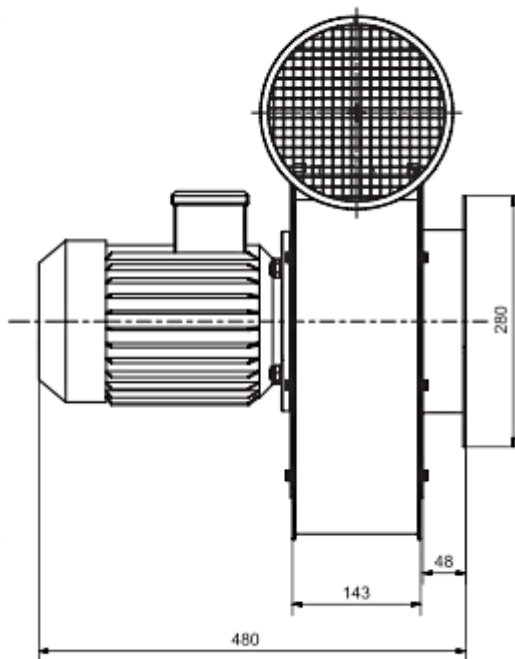
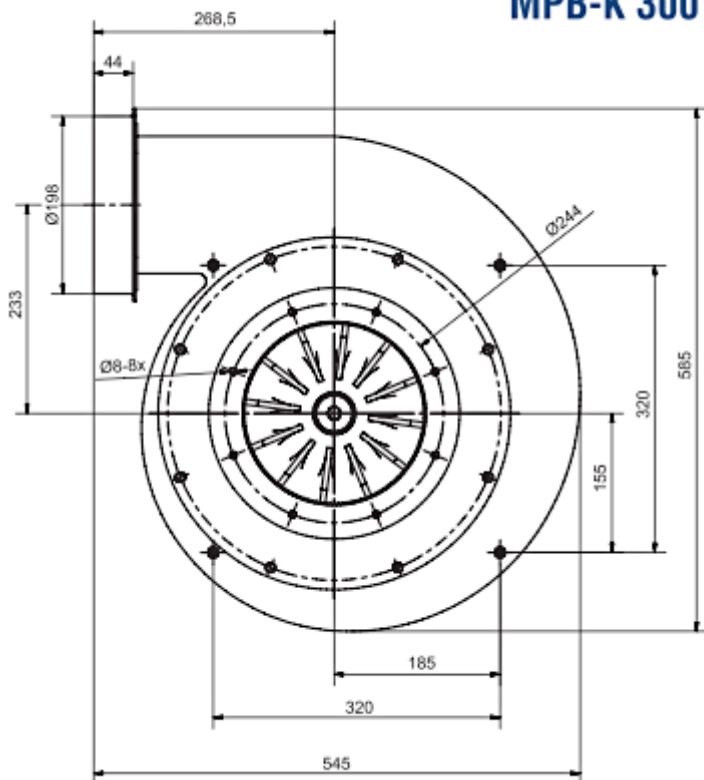
MPB-K 130 S, MPB-K 130 T



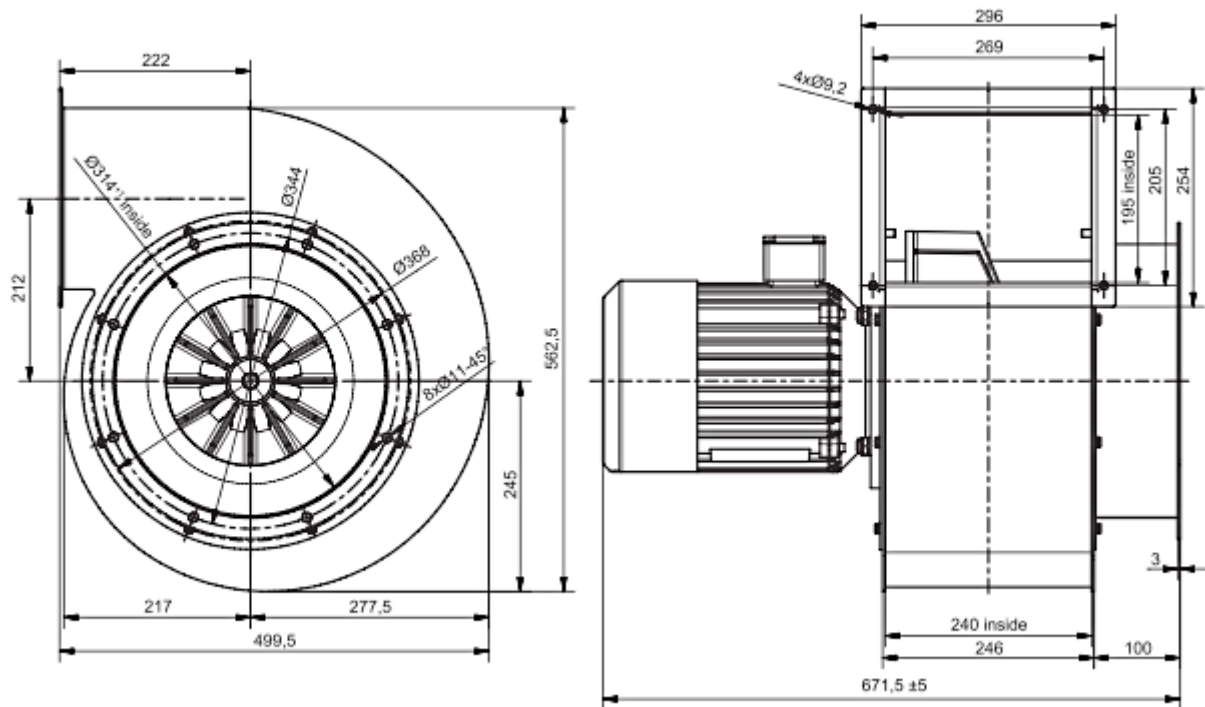
MPB-K 200 S, MPB-K 200 T



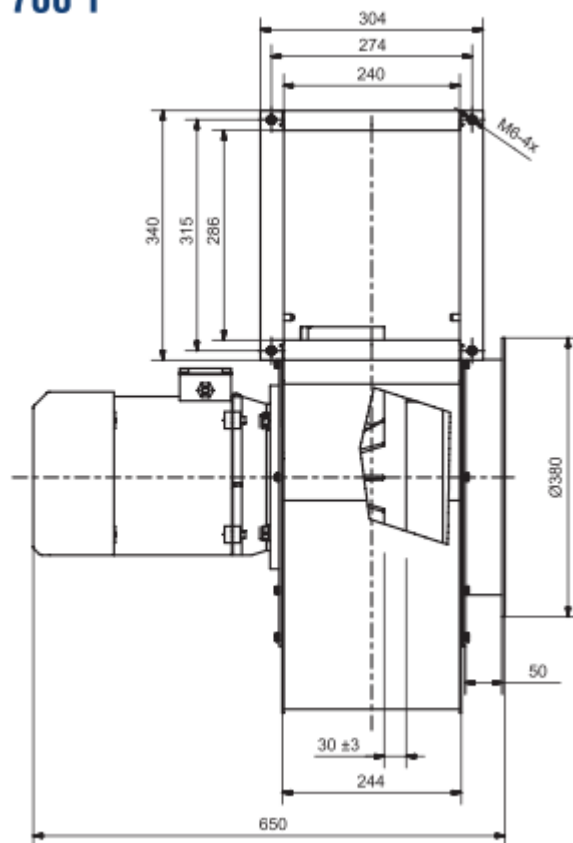
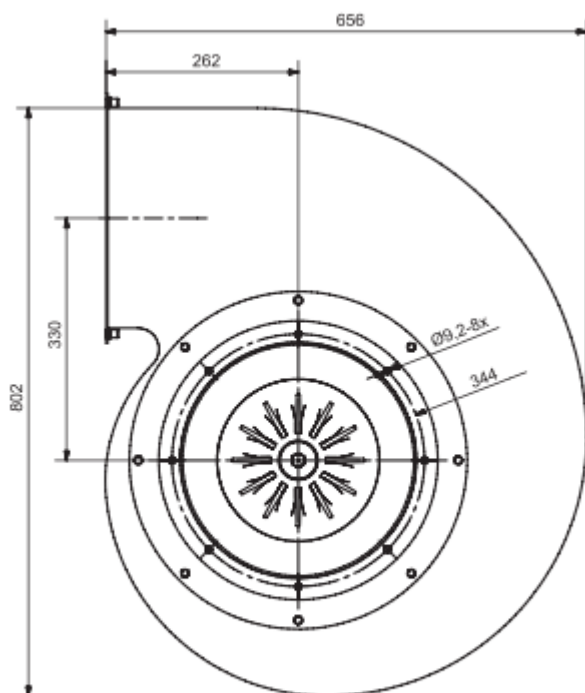
MPB-K 300 T



MPB-K 500 T



MPB-K 700 T



Direktiv ErP

Modell	Mätkategori	Effektivitetskategori	Energieffektivitet	Energieffektivitetskrav 2015	Koefficient N	min. krav koefficient N 2015	P (η _{max}) [W]	Q (η _{max}) [m ³ /h]	Ps (η _{max}) [Pa]
GMT-K-130-075S	C		37.7%	37.5%	44.2	44	944	785	1631
GMT-K-130-075T	C		37.5%	37.2%	44.3	44	848	682	1676
GMT-K-200-110T	B	total	43.2%	42.8%	49.4	49	1059	999	1648
GMT-K-300-220T	B	total	49.0%	44.1%	53.9	49	1686	1489	1998
GMT-K-500-400T	B	total	49.7%	45%	53.7	49	2300	2101	1962
GMT-K-700-750T	C		42.4%	42.3%	44.1	44	5403	3549	2322

VENTUR tekniska ab, Göteborg

Manufakturvägen 7A
SE-417 07 Göteborg, Sweden

Tel. +46 31-23 50 80
fax +46 31-23 87 98

e-mail: info@ventur.se

VENTUR tekniska ab, Stockholm

Västberga Allé 1A
SE 126 30 HÄGERSTEN, Sweden

Tel. +46 8-534 101 90
fax +46 8-534 101 99

e-mail: info@ventur.se