

Användning

Radialfläkt anpassad för industriellt bruk. Används för transport av lätt förorenade medium och gaser med låg stofhalt. Lämpar sig för applikationer med visst tryckmotstånd.

Konstruktion

Fläkten är direkt driven och har fläkthus tillverkat i stålplåt. Fläkthjulet har bakåtböjda skovlar (hjultyp B) och är tillverkat i aluminium eller stålplåt beroende på storlek. Fläkten byggs som standard i konfiguration LG270 och lackas i RAL5010 (blå).

Motor

Produkter monteras i standardutförande med en asynkron enfasmotor för drift i 230V 50Hz eller trefasmotor för drift i 230/400V 50Hz (motoreffekt < 4kW) eller 400/690V 50Hz. Motorerna uppfyller IEC-standarder 60072 och 60034, har kapslingsklass IP55 och isolationsklass F. Om inget annat anges är motorns maximala omgivningstemperatur 40°.

För frågor om varvtalsreglering med hjälp av transformator eller frekvensomvandlare ber vi er höra av er till oss på Ventur. Vid förfrågan erbjuder vi även att montera motorer för annan drivspänning, med diverse sensorer eller i andra specialutföranden för att möta era krav och önskemål.

Beteckningar

1
2
3
4
M B B - 4 - 400/140 - 110 T

1. Antal motorpoler
2. Diameter/bredd på fläkthjul
3. Motoreffekt
110 - $110 \times 10 = 1,1 \text{ kW}$
4. Motorfaser
T trefasmotor

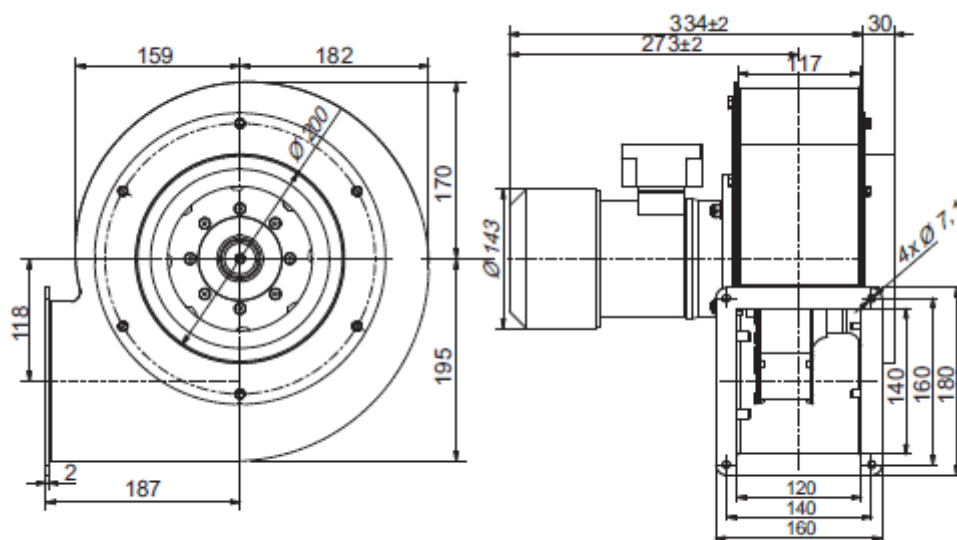
Teknisk data

Modell	Drift	Märkspänning [V]	Hastighet [r.p.m.]	P max [W]	I max [A]	Q max [m3/h]	P statistiskt [Pa]	LWA [db(A)]	Vikt [kg]	Temp. min. [°C]	Temp. max. [°C]
MBB-2-280/67-055T LG IE3		230/400	2900	550	1.35	1050	1450	73	30	-20	60
MBB-2-315/102-075T IE3		230/400	2900	750	1.9	3100	1200	83	45	-20	60
MBB-2-355/125-150T IE3		230/400	2900	1500	3.2	4200	1750	86	55	-20	60
MBB-2-400/140-300T LG IE3		230/400	2900	3000	6.1	6900	2150	90	60	-20	60
MBB-2-450/160-550T LG270 IE3		230/400	2900	5500	10.4	7500	2950	94	93	-20	60
MBB-4-315/102-037T		230/400	1400	370	0.85	1400	290	68	45	-20	60
MBB-4-355/125-075T RD270 IE3		230/400	1400	750	2	1700	350	40	55	-20	60
MBB-4-400/140-110T IE3		230/400	1400	1100	2.6	3100	480	74	60	-20	60
MBB-4-450/160-220T LG270 IE3		230/400	1400	2200	4.8	4800	690	78	93	-20	60
MBB-4-500/180-110T IE3		230/400	1400	1100	2.6	8000	900	82	95	-20	60
MBB-4-560/200-220T LG270 IE3		230/400	1400	2200	4.9	10000	1200	77	105	-20	60
MBB-4-630/250-400T LG270 IE3		400	1400	4000	8.3	12500	1400	80	158	-20	60
MBB-4-710/250-750T IE3		400	1400	7500	14.6	18000	1800	84	230	-20	60
MBB-4-800/280-1500T IE3		400	1450	15000	27	22000	2300	87	350	-20	60

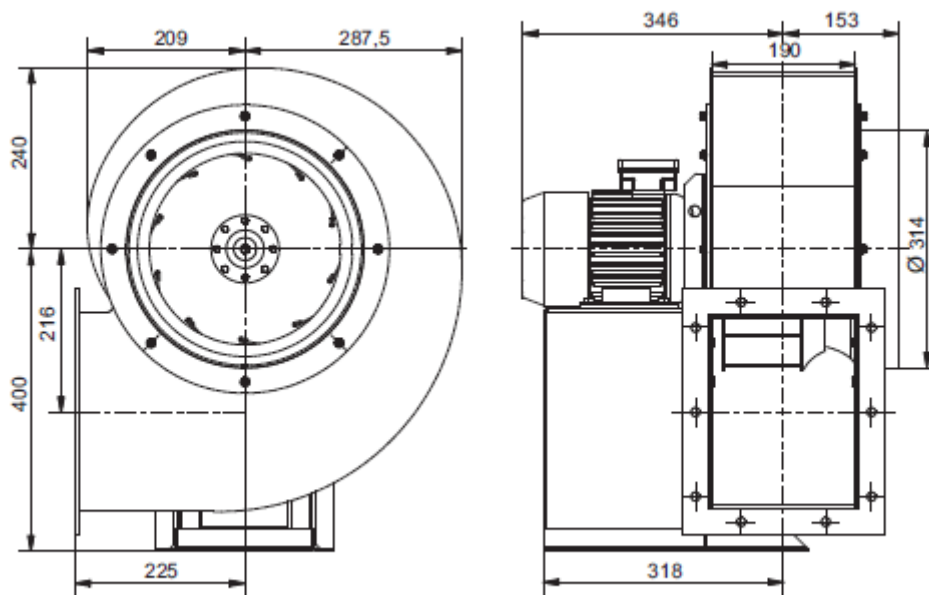
Modell	Drift	Märkspänning [V]	Hastighet [r.p.m.]	P max [W]	I max [A]	Q max [m ³ /h]	P statiskt [Pa]	LWA [db(A)]	Vikt [kg]	Temp. min. [°C]	Temp. max. [°C]
MBB-4-800/250-1100T IE3		400	1450	11000	21	24000	2300	86	330	-20	60
MBB-4-800/224-1100T IE3		400	1450	11000	21	27000	2300	85	330	-20	60
MBB-6-710/250-300T IE3		400	900	3000	6.9	13800	800	77	220	-20	60
MBB-6-800/280-550T IE3		400	1450	5500	12	15000	1000	74	285	-20	60
MBB-6-800/250-400T IE3		400	950	4000	9.1	16000	1000	75	275	-20	60
MBB-6-800/224-400T IE3		400	950	4000	9.1	17500	1000	77	275	-20	60
MBB-4-1000/355-3700T IE3		400	1470	37000	66	51000	3500	95	850	-20	60
MBB-6-1000/355-1500T IE3		400	960	15000	29	35000	1550	85	700	-20	60
MBB-8-1000/355-550T IE2		400	710	5500	13	25000	800	79	650	-20	60

Dimensioner (mått i millimeter)

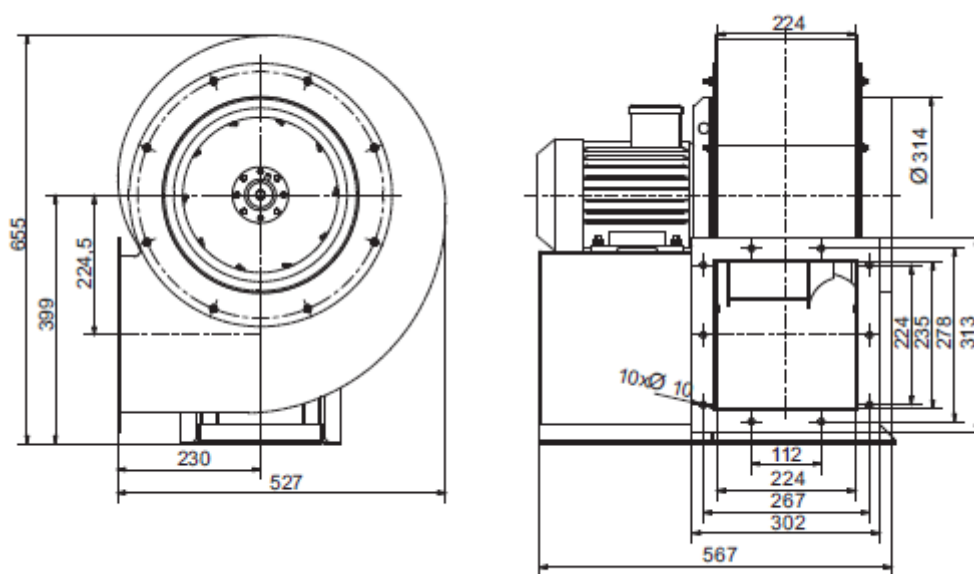
MBB - 2 - 270/50 - 055



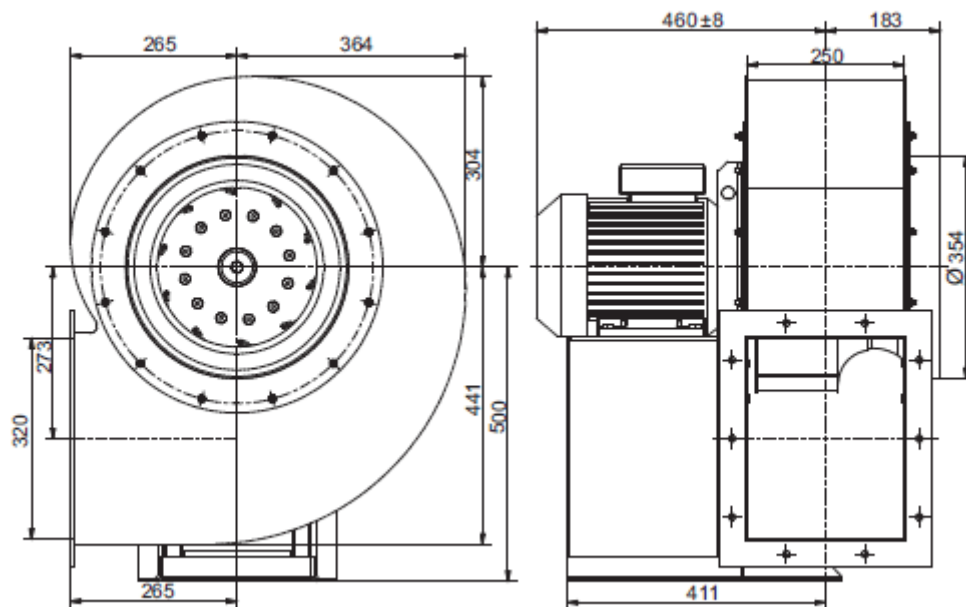
MBB - 2 - 315/102 - 110T



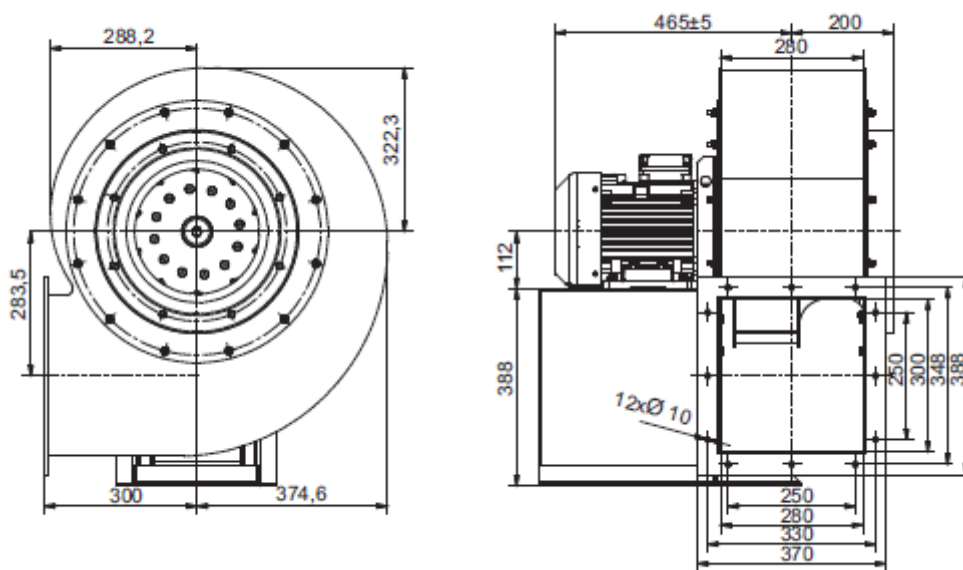
MBB - 2 - 355/125/220T



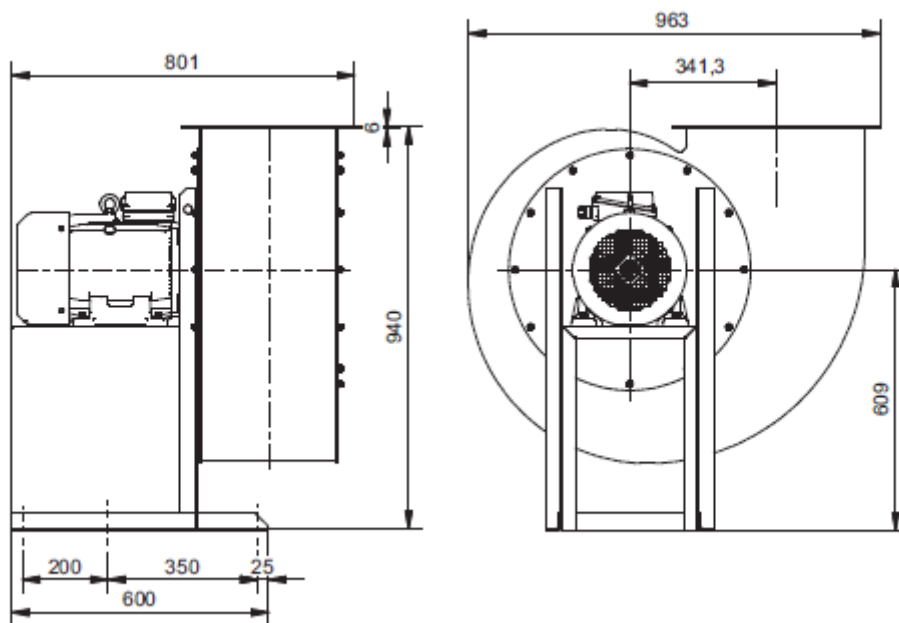
MBB - 2 - 400/125 - 400T



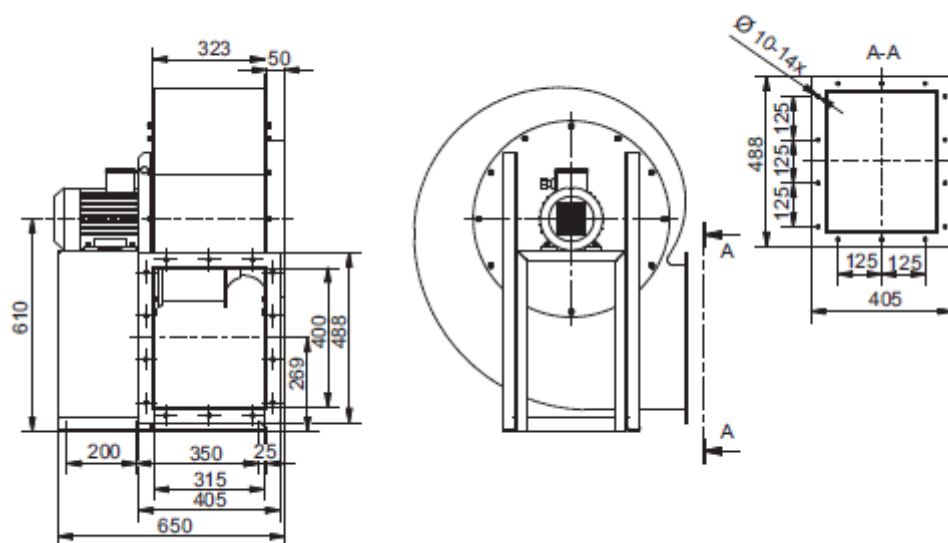
MBB - 2 - 450/125 - 750T



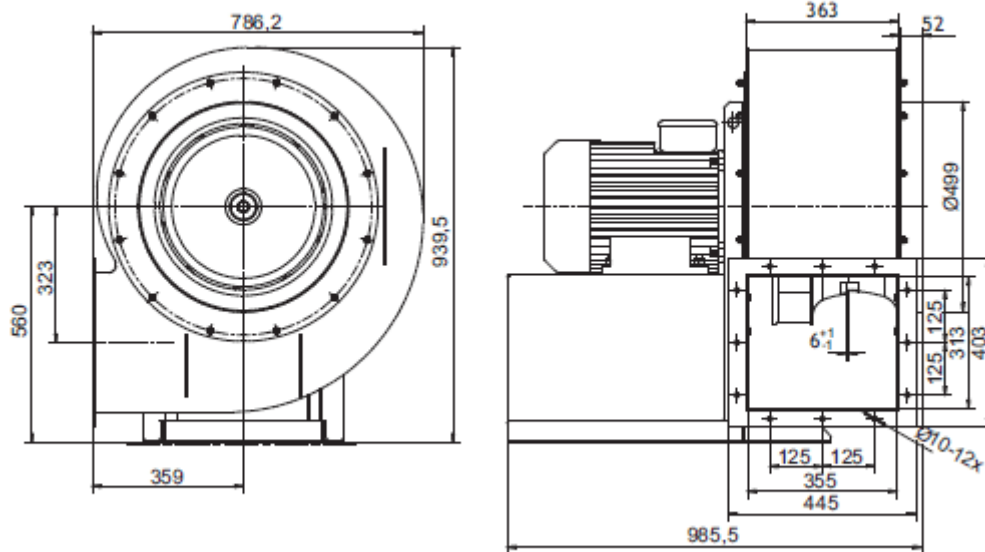
MBB - 2 - 500/100 - 1100T



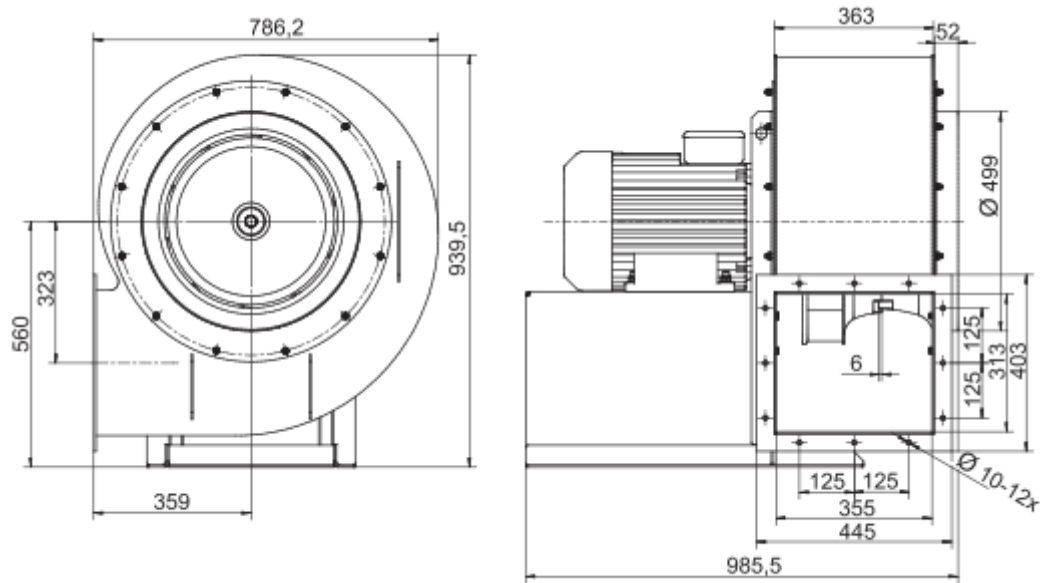
MBB - 4 - 500/180 - 110T



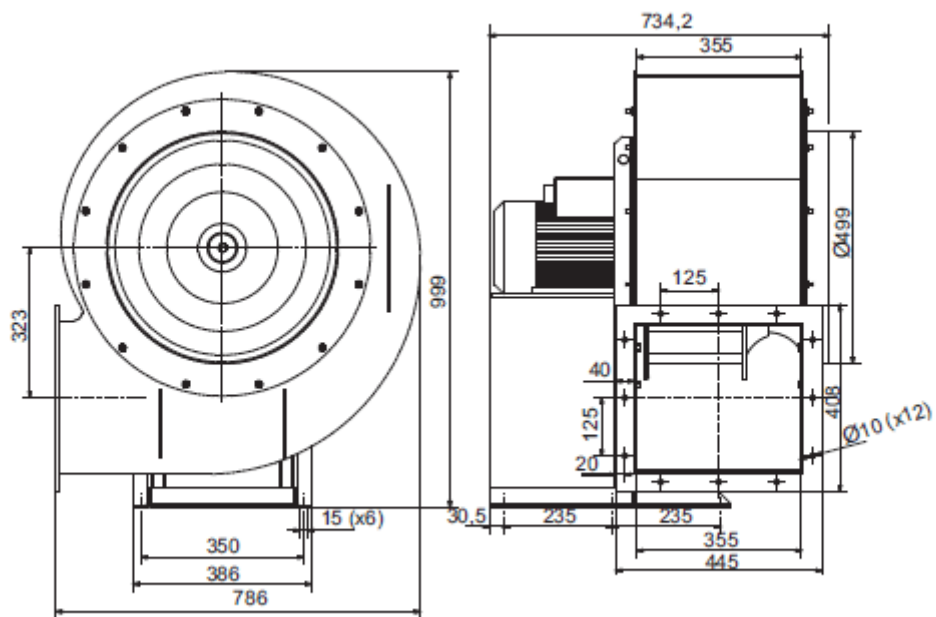
MBB - 2 - 560/80 - 1500T



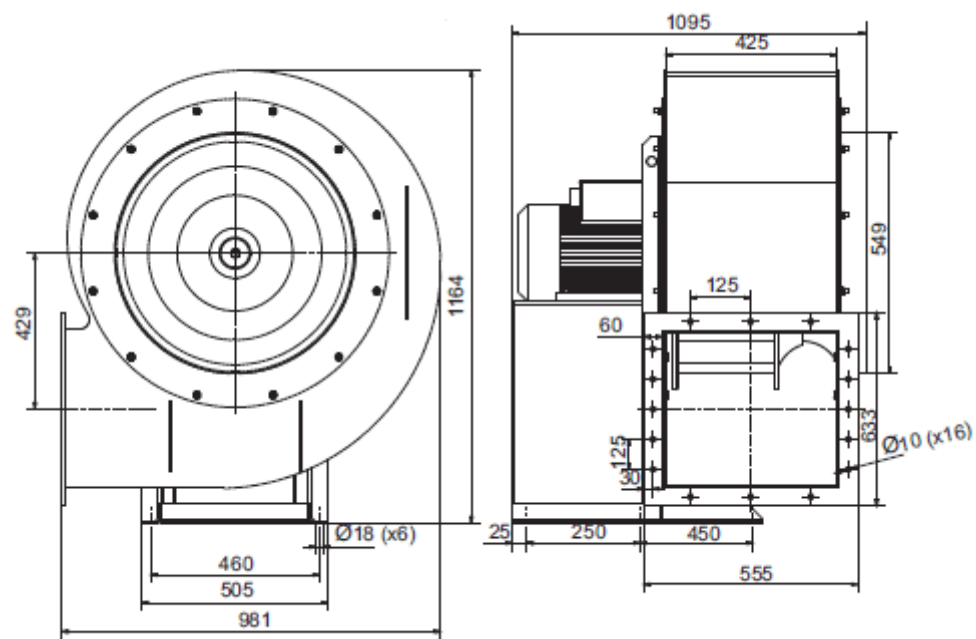
MBB - 2 - 560/180



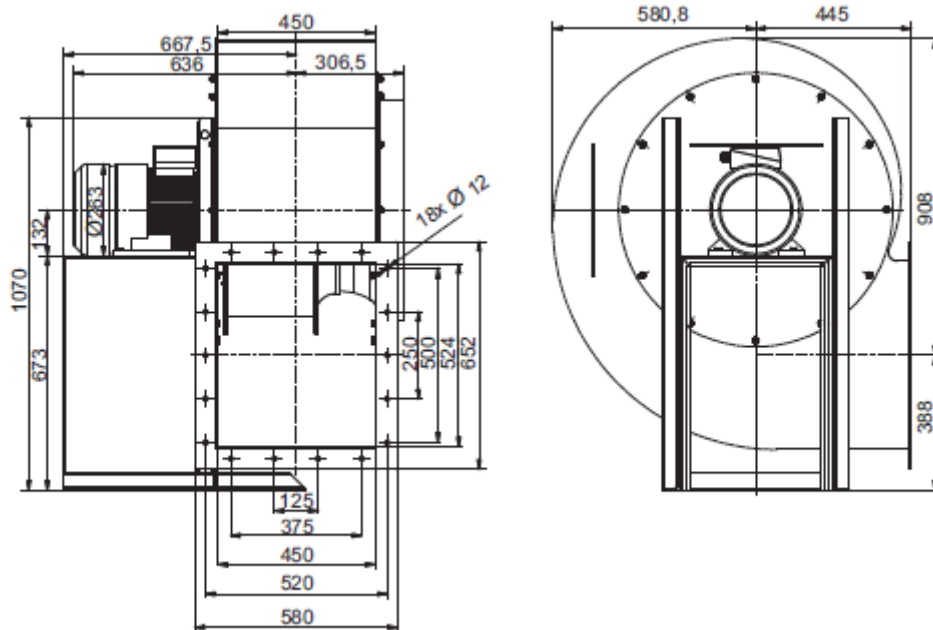
MBB - 4 - 560/200 - 220T



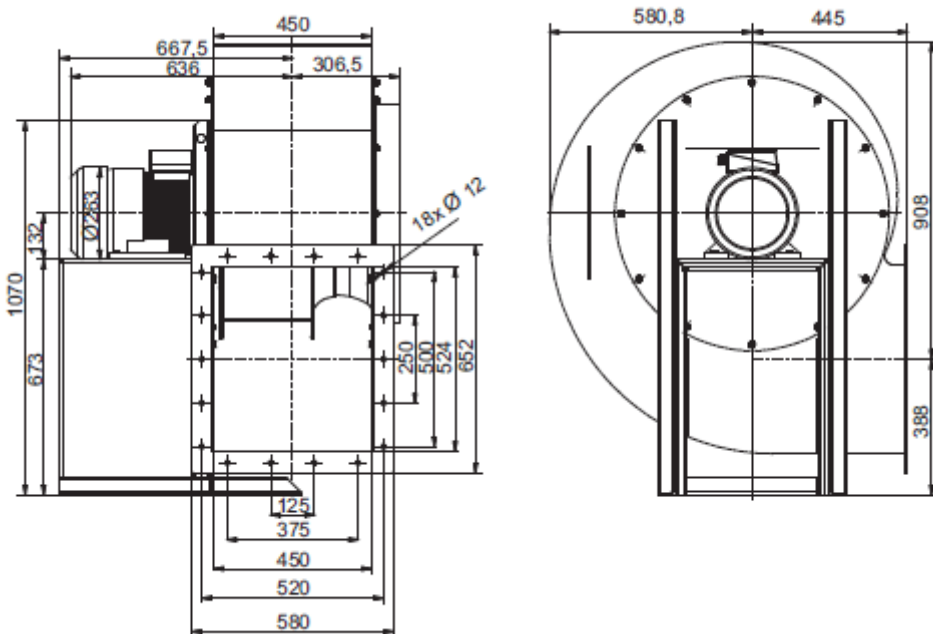
MBB - 4 - 630/250 - 400T



MBB - 4 - 710/250 - 750T



MBB - 6 - 710/250 - 300T



Direktiv ErP

Modell	Måtkategori	Effektivitetskategori	Energieffektivitet	Energieffektivitetskrav 2015	Koefficient N	min. krav koefficient N 2015	P (η _{max}) [W]	Q (η _{max}) [m ³ /h]	Ps (η _{max}) [Pa]
MBB-2-400/140-300T LG IE3	C		57.7%	55.5%	63.2	61	2994	3558	1747
MBB-2-450/160-550T LG270 IE3	B	total	63.0%	61.6%	65.4	64	5948	5503	2453
MBB-4-500/180-110T IE3	B	total	58.7%	54.4%	68.3	64	1215	4151	619

Modell	Mätkategori	Effektivitetskategori	Energieffektivitet	Energieffektivitetskrav 2015	Koefficient N	min. krav koefficient N 2015	P (ηmax) [W]	Q (ηmax) [m ³ /h]	Ps (ηmax) [Pa]
MBB-4-560/200-220T LG270 IE3	C		55.6%	54%	62.6	61	2160	4265	1013
MBB-4-630/250-400T LG270 IE3	B	total	68.0%	60%	72	64	4191	10346	999
MBB-4-710/250-750T IE3	C		64.7%	59.2%	66.5	61	6797	10300	1538
MBB-4-800/280-1500T IE3	C		65.0%	61%	64.9	61	10997	11708	2197
MBB-4-800/250-1100T IE3	C		67.7%	61.1%		61	11091	12864	2047
MBB-4-800/224-1100T IE3	C		63.1%	54.2%	68.3	61	3200	8396	980
MBB-6-710/250-300T IE3	B	total	68.0%	64.3%	67.7	64	13500	14890	2219
MBB-6-800/250-400T IE3	C		61.5%	56.8%	65.7	61	4000	9762	907
MBB-4-1000/355-3700T IE3	C		64.2%	62.3%	62.9	61	33199	25846	2985
MBB-6-1000/355-1500T IE3	C		63.1%	61.1%	63	61	12000	22000	1240

VENTUR tekniska ab, Göteborg

Manufakturvägen 7A
SE-417 07 Göteborg, Sweden

Tel. +46 31-23 50 80
fax +46 31-23 87 98

e-mail: info@ventur.se

VENTUR tekniska ab, Stockholm

Västberga Allé 1A
SE 126 30 HÄGERSTEN, Sweden

Tel. +46 8-534 101 90
fax +46 8-534 101 99

e-mail: info@ventur.se