



Tillämpning

Ventilationsfläkt för kanalmontage. Lämpar sig för större utrymmen.

Konstruktion

Fläkten är direkt driven med skovelhjul och har ljudisolerat fläkthus tillverkat i galvaniserat stål försett med inspektionslucka. Fläkthjulet har bakåtböjda skovlar (hjultyp B) och är tillverkat i aluminium. Fläkten är omålad.

Motor

Produkter monteras i standardutförande med en asynkron enfasmotor för drift i 230V 50Hz eller trefasmotor för drift i 230/400V 50Hz (motoreffekt < 4kW) eller 400/690V 50Hz. Motorerna uppfyller IEC-standarder 60072 och 60034, har kapslingsklass IP55 och isolationsklass F. Motorerna är utrustade med termisk säkerhetsbrytare och kan varvtalsstyras med hjälp av en spänningsreglerande transformator. Om inget annat anges är motorns maximala omgivningstemperatur 40°.

För frågor om varvtalsreglering med hjälp av transformator eller frekvensomvandlare ber vi er höra av er till oss på Ventur. Vid förfrågan erbjuder vi även att montera motorer för annan drivspänning, med diverse sensorer eller i andra specialutföranden för att möta era krav och önskemål.

Beteckningar

1 2 3 4

IRA B / 4 - 315 A

1. Motorfaser
B enfasmotor
T trefasmotor
2. **4** Antalet motorpoler
3. Modell
4. Version

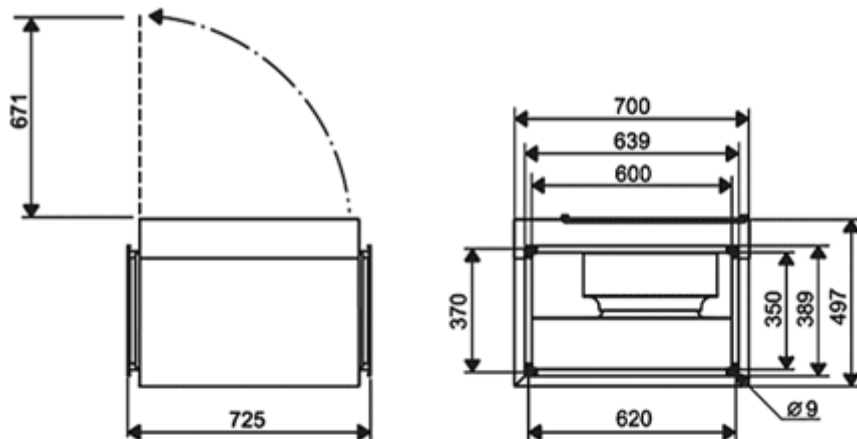
Teknisk data

Modell	Märkspänning [V]	Hastighet [r.p.m.]	P max [W]	I max [A]	Q max [m ³ /h]	P statistiskt [Pa]	LWA [db(A)]	Vikt [kg]	Temp. min. [°C]	Temp. max. [°C]
IRAB/4-315A N	230	1397	278	1.2	2620	425	66	54	-40	70
IRAB/4-315A N	180	1397	278	1.2	2500	410	66	54	-40	70
IRAB/4-315A N	140	1397	278	1.2	2250	370	66	54	-40	70
IRAB/4-315A N	100	1397	278	1.2	1520	250	66	54	-40	70
IRAB/4-315B N	230	1388	569	2.4	5710	700	70	57	-40	70
IRAB/4-315B N	180	1388	569	2.4	5400	670	70	57	-40	70
IRAB/4-315B N	140	1388	569	2.4	4800	630	70	57	-40	70
IRAB/4-315B N	100	1388	569	2.4	2420	485	70	57	-40	70
IRAB/4-355 N	230	1402	845	3.6	5600	700	74	66	-40	50
IRAB/4-355 N	180	1402	845	3.6	5400	670	74	66	-40	50
IRAB/4-355 N	140	1402	845	3.6	4800	630	74	66	-40	50
IRAB/4-355 N	100	1402	845	3.6	2420	485	74	66	-40	50
IRAT/4-315A N	400	1400	244	0.9	2550	440	66	52	-40	50
IRAT/4-315A N	300	1400	244	0.9	2400	415	66	52	-40	50
IRAT/4-315A N	250	1400	244	0.9	2300	390	66	52	-40	50
IRAT/4-315A N	200	1400	244	0.9	2100	350	66	52	-40	50

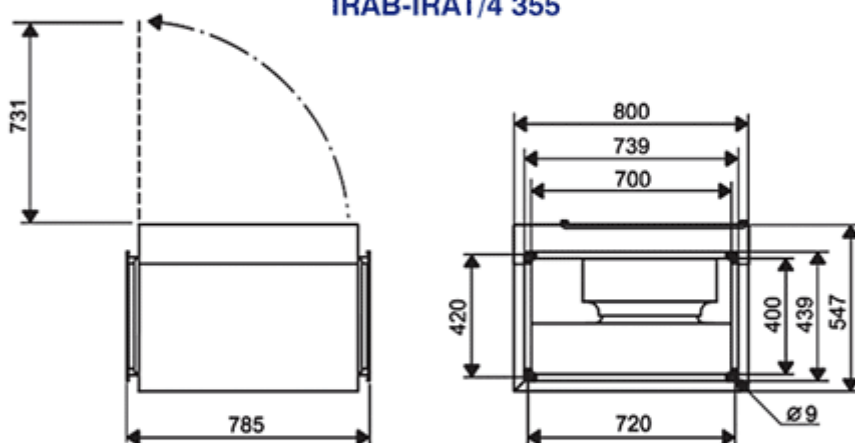
Modell	Märkspänning [V]	Hastighet [r.p.m.]	P max [W]	I max [A]	Q max [m ³ /h]	P statistiskt [Pa]	LWA [db(A)]	Vikt [kg]	Temp. min. [°C]	Temp. max. [°C]
IRAT/4-315A N	160	1400	244	0.9	1830	295	66	52	-40	50
IRAT/4-315B N	400	1415	568	2.1	3850	570	69	55	-40	70
IRAT/4-315B N	300	1415	568	2.1	3675	550	69	55	-40	70
IRAT/4-315B N	250	1415	568	2.1	3525	525	69	55	-40	70
IRAT/4-315B N	200	1415	568	2.1	3200	480	69	55	-40	70
IRAT/4-315B N	160	1415	568	2.1	2800	420	69	55	-40	70
IRAT/4-355 N	400	1400	813	2.9	5560	695	73	64	-40	60
IRAT/4-355 N	300	1400	813	2.9	5280	660	73	64	-40	60
IRAT/4-355 N	250	1400	813	2.9	5000	625	73	64	-40	60
IRAT/4-355 N	200	1400	813	2.9	4450	555	73	64	-40	60
IRAT/4-355 N	160	1400	813	2.9	3800	470	73	64	-40	60
IRAT/4-400A N	400	1430	1501	5.5	7940	900	76	91	-40	70
IRAT/4-400A N	300	1430	1501	5.5	7750	890	76	91	-40	70
IRAT/4-400A N	250	1430	1501	5.5	7400	840	76	91	-40	70
IRAT/4-400A N	200	1430	1501	5.5	6900	790	76	91	-40	70
IRAT/4-400A N	160	1430	1501	5.5	6100	715	76	91	-40	70
IRAT/4-400B N	400	1395	2142	6.9	9580	1100	78	100	-40	40
IRAT/4-400B N	300	1395	2142	6.9	9000	1050	78	100	-40	40
IRAT/4-400B N	250	1395	2142	6.9	8350	990	78	100	-40	40
IRAT/4-400B N	200	1395	2142	6.9	7400	875	78	100	-40	40
IRAT/4-400B N	160	1395	2142	6.9	6200	705	78	100	-40	40
IRAT/4-450 N	400	1380	2379	7.4	10720	1025	80	125	-40	40
IRAT/4-450 N	300	1380	2379	7.4	10100	960	80	125	-40	40
IRAT/4-450 N	250	1380	2379	7.4	9400	890	80	125	-40	40
IRAT/4-450 N	200	1380	2379	7.4	8300	770	80	125	-40	40
IRAT/4-450 N	160	1380	2379	7.4	7000	610	80	125	-40	40

Dimensioner (mått i millimeter)

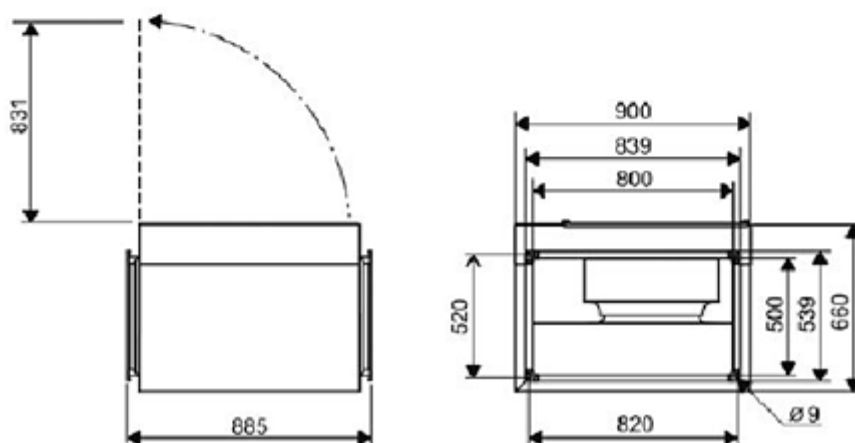
IRAB-IRAT/4 315 A - IRAB-IRAT/4 315B



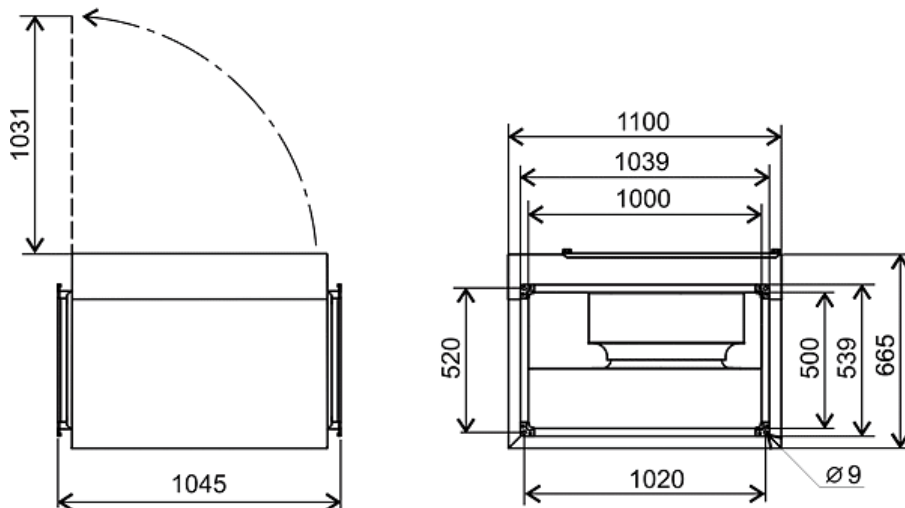
IRAB-IRAT/4 355



IRAB-IRAT/4 400A - IRAB-IRAT/4 400B



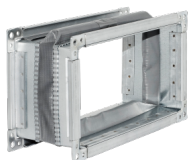
IRAT/4 450



Tillbehör



DFR...+EU



IAE



RCS



RH



TK-1



SQA



HIG-2



REB



TLR



ERV



RMB, RMT

VENTUR tekniska ab, Göteborg

Manufakturgatan 7A
SE-417 07 Göteborg, Sweden

Tel. +46 31-23 50 80
fax +46 31-23 87 98

e-mail: info@ventur.se

VENTUR tekniska ab, Stockholm

Västberga Allé 1A
SE 126 30 HÄGERSTEN, Sweden

Tel. +46 8-534 101 90
fax +46 8-534 101 99

e-mail: info@ventur.se