

Tillämpning

Radialfläkt anpassad för industriellt bruk. Används för transport av lätt förorenade medium och gaser med låg stofhalt. Lämpar sig för applikationer med högt tryckmotstånd.

Konstruktion

Fläkten är direktdriven och har fläkthus tillverkat i stålplåt. Fläkthjulet har bakåtböjda skovlar (hjultyp B) och är tillverkat i aluminium eller stålplåt beroende på storlek. Fläkten byggs som standard i konfiguration LG270 och lackas i RAL5010 (blå).

Motor

Produkter monteras i standardutförande med en asynkron trefasmotor för drift i 230/400V 50Hz (motoreffekt < 4kW) eller 400/690V 50Hz. Motorerna uppfyller IEC-standarder 60072 och 60034, har kapslingsklass IP55 och isolationsklass F. Om inget annat anges är motorns maximala omgivningstemperatur 40°C.

För frågor om varvtalsreglering med hjälp av transformator eller frekvensomvandlare ber vi er höra av er till oss på Ventur. Vid förfrågan erbjuder vi även att montera motorer för annan drivspänning, med diverse sensorer eller i andra specialutföranden för att möta era krav och önskemål.

Beteckningar

1
2
3
4
HBB - 2 - 355/53 - 110 T

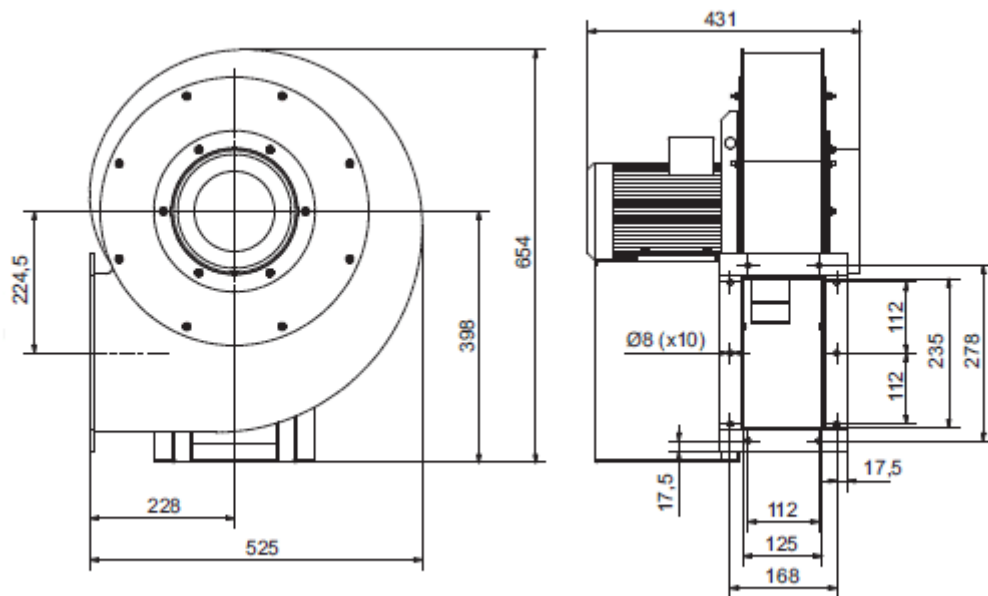
1. Antal motorpoler
2. Diameter/bredd på fläkthjul
3. Effekt
110 - $110 \times 10 = 1,1 \text{ kW}$
4. Motorfaser
T trefasmotor

Teknisk data

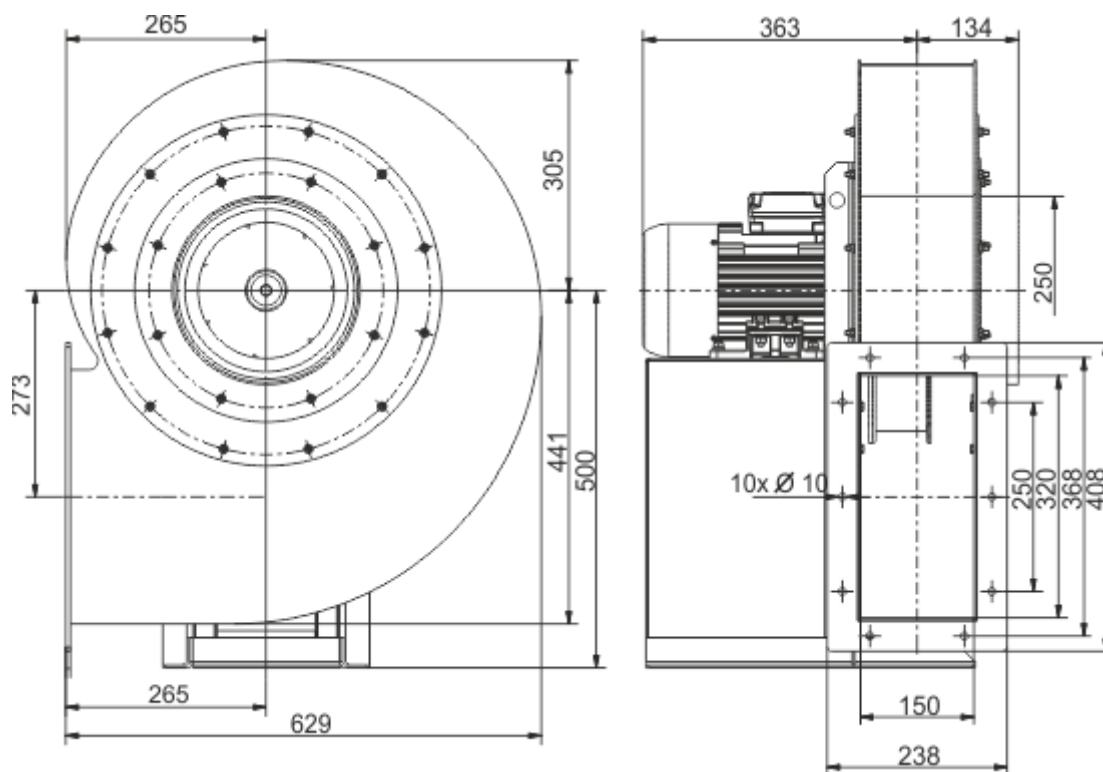
Modell	Märkspänning [V]	Hastighet [r.p.m.]	P max [W]	I max [A]	Q max [m ³ /h]	P statistiskt [Pa]	LWA [db(A)]	Vikt [kg]	Temp. min. [°C]	Temp. max. [°C]
HBB-2-355/53-110T	400	2890	1100	2.5	1730	2180	85	59	-20	40
HBB-2-400/63-220T	400	2885	2200	4.6	4000	2490	87	73	-20	40
HBB-2-450/71-400T	400	2895	4000	7.2	3520	3250	88	75	-20	40
HBB-2-500/85-750T	400	2930	7500	13.7	5450	4500	88	152	-20	40
HBB-2-560/95-1100T	400	2945	11000	19.6	9300	5170	92	185	-20	40
HBB-2-630/106-1850T	400	2955	18500	32.8	8800	6500	98	257	-20	40
HBB-2-630/106-2200T	400	2950	22000	39	16000	6500	99	297	-20	40
HBB-2-710/106-3000T	400	2950	30000	53	13900	7970	102	400	-20	40
HBB-2-800/132-4500T	400	2955	45000	63	8500	10900	108	670	-20	40
HBB-2-800/132-5500T	400	2970	55000	92	15000	10900	108	780	-20	40
HBB-2-800/132-7500T	400	2980	75000	126	25800	10900	110	945	-20	40

Dimensioner (mått i millimeter)

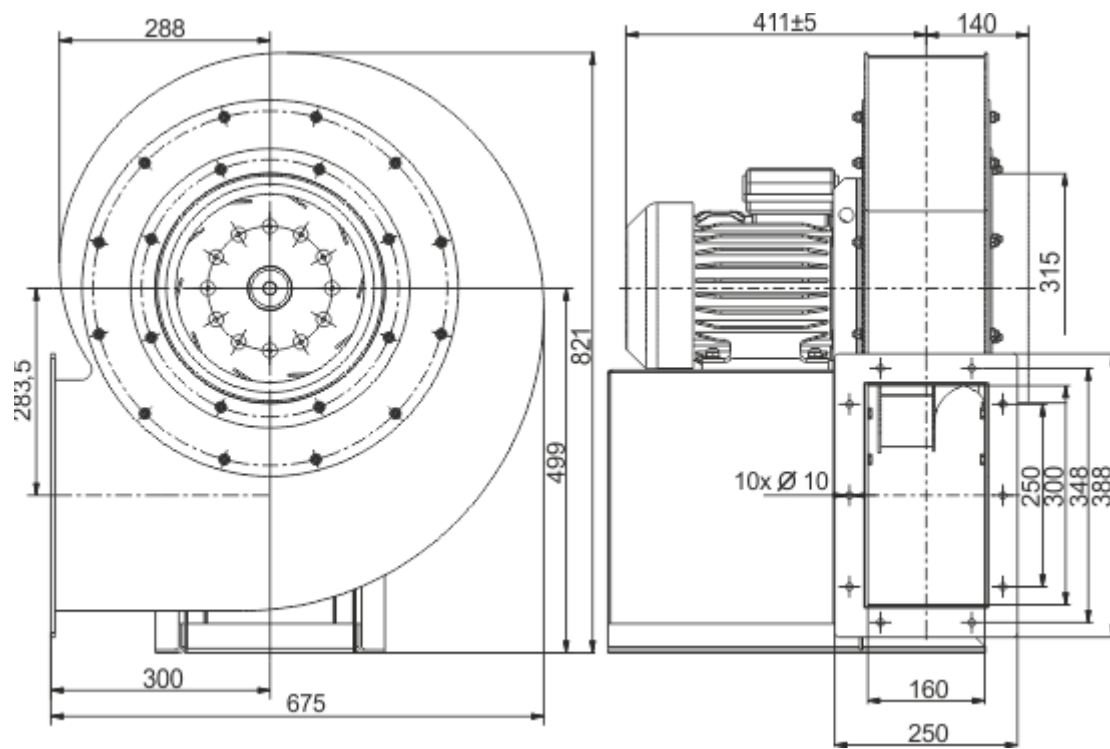
HBB - 2 - 355/53 - 110T



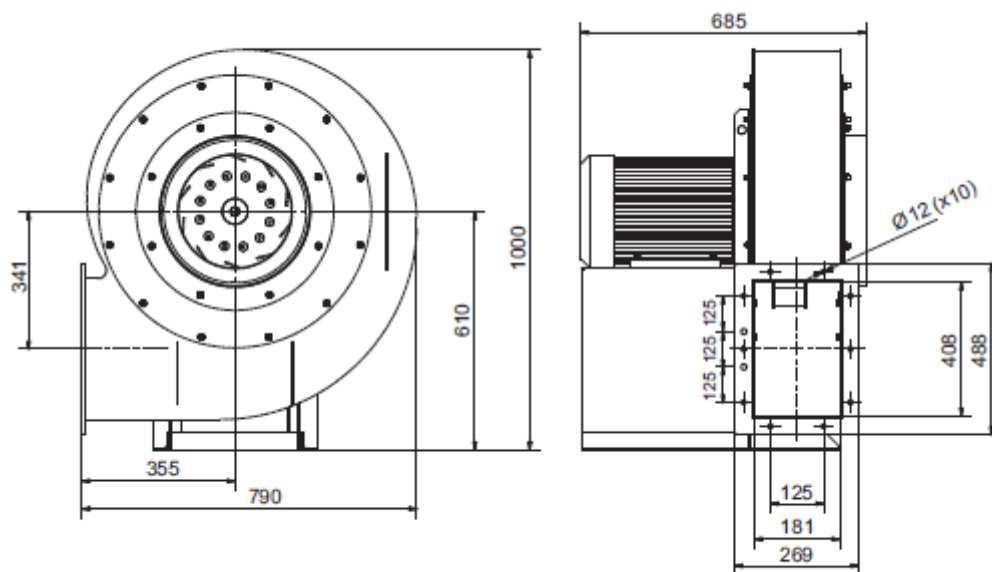
HBB - 2 - 400/63 - 220T



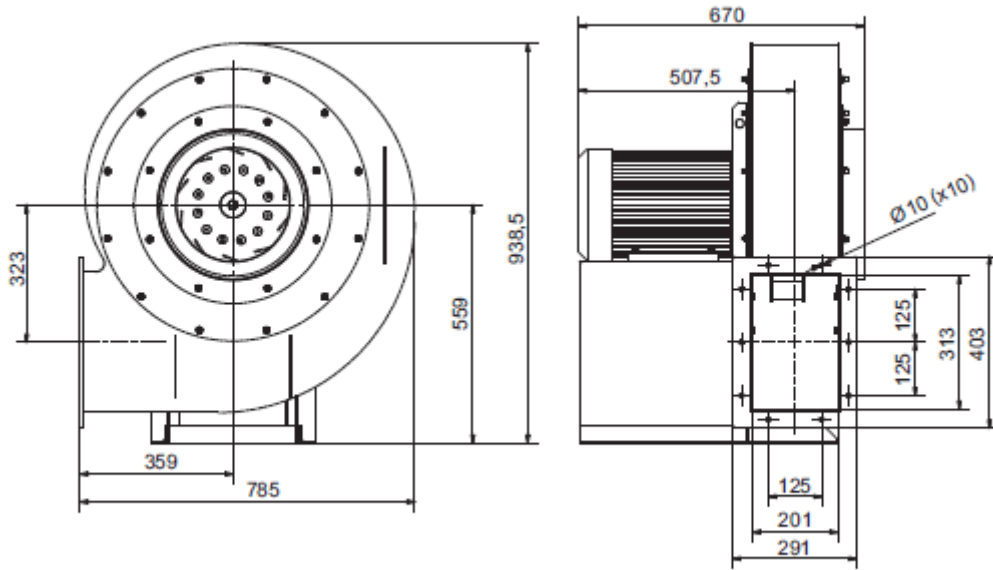
HBB - 2 - 450/75 - 400T



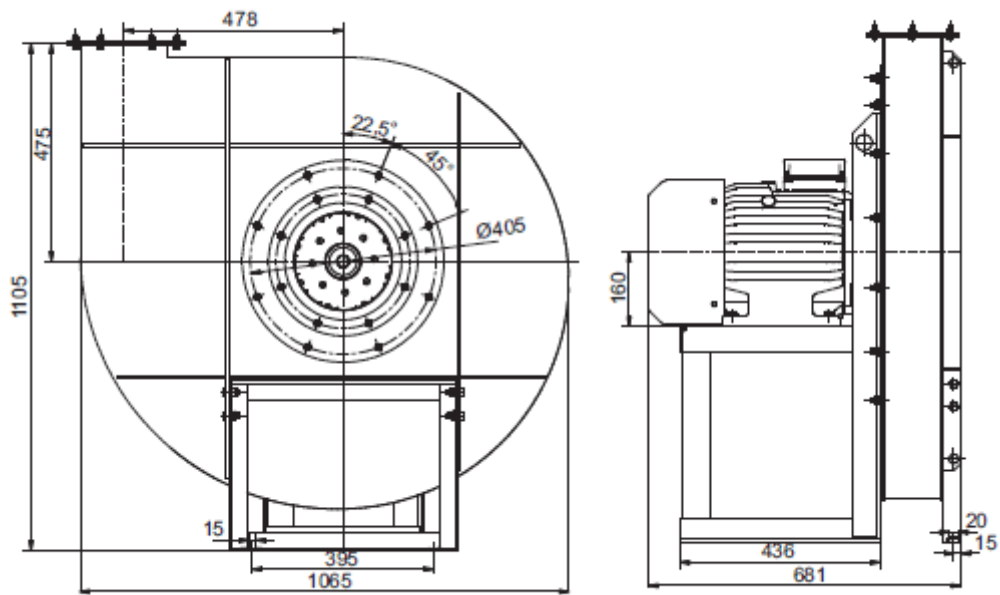
HBB - 2 - 500/85 - 750T



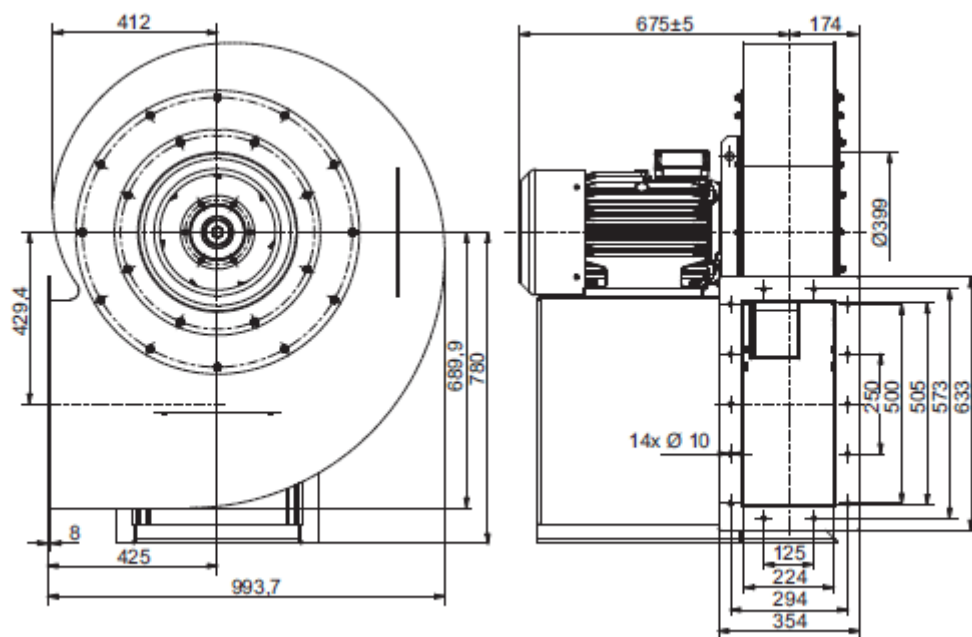
HBB - 2 - 560/95 - 1100T



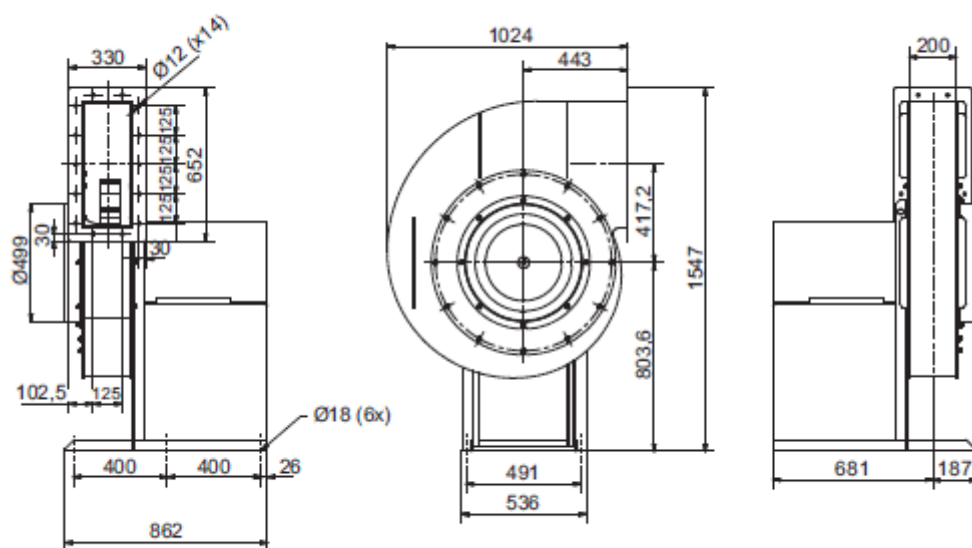
HBB - 2 - 710/44 - 1100T



HBB - 2 - 630/106 - 1850T, HBB - 2 - 630/106 - 2200T



HBB - 2 - 710/85 - 2200T, HBB - 2 - 710/85 - 3000T



Direktiv ErP

Modell	Måtkategori	Effektivitetskategori	Energieffektivitet	Energieffektivitetskrav 2015	Koefficient N	min. krav koefficient N 2015	P (ηmax) [W]	Q (ηmax) [m³/h]	Ps (ηmax) [Pa]
HBB-2-355/53-110T	B	total	62.8%		83.8	2140	780	2180	
HBB-2-400/63-220T	B	total	62.8%		69.8	2140	2032	2382	
HBB-2-450/71-400T	C		56.2%		61	3460	2288	3058	
HBB-2-500/85-750T	B	total	62.2%		64.2	6420	3419	4214	
HBB-2-560/95-1100T	C		63.3%		63.7	9120	4366	4762	

Modell	Mätkategori	Effektivitetskategori	Energieffektivitet	Energieffektivitetskrav 2015	Koefficient N	min. krav koefficient N 2015	P (η_{max}) [W]	Q (η_{max}) [m ³ /h]	Ps (η_{max}) [Pa]
HBB-2-630/106-1850T	B	total	64.6%		63.8		21320	8411	5877
HBB-2-630/106-2200T	B	total	66.4%		65.7		19980	8004	5988
HBB-2-710/106-3000T	C		69.3%		68.7		19240	6390	7509
HBB-2-800/132-4500T	C		67%		65.5		42790	10817	9807
HBB-2-800/132-5500T	C		67%		65.5		42790	10817	9807
HBB-2-800/132-7500T	C		67%		65.5		42790	10817	9807

VENTUR tekniska ab, Göteborg

Manufakturvägen 7A
SE-417 07 Göteborg, Sweden

Tel. +46 31-23 50 80
fax +46 31-23 87 98

e-mail: info@ventur.se

VENTUR tekniska ab, Stockholm

Västberga Allé 1A
SE 126 30 HÄGERSTEN, Sweden

Tel. +46 8-534 101 90
fax +46 8-534 101 99

e-mail: info@ventur.se