



## Tillämpning

Fläkten är konstruerad för montering på tak. Används för transport av lätt förorenade medium och gaser med låg stofhalt. Lämplig för applikationer där medelhöga luftflöden eftersträvas.

## Konstruktion

Fläkten är direkt driven med skovelhjul och har fläkthus tillverkat i galvaniserat stål eller aluminium beroende på storlek. Den är konstruerad för ett vertikalt utsläpp av luftströmmen skapad av fläkthjulet som har bakåtböjda skovlar (hjultyp B) och är tillverkat i stålplåt. Fläkten är omålad.

## Motor

Produkter monteras i standardutförande med en asynkron enfasmotor för drift i 230V 50Hz eller trefasmotor för drift i 230/400V 50Hz (motoreffekt < 4kW) eller 400/690V 50Hz. Motorerna uppfyller IEC-standarder 60072 och 60034, har kapslingsklass IP54 och isolationsklass F. Motorerna är utrustade med TP-sensorer och kan varvtalsstyras med hjälp av en spänningsreglerande tyristor. Om inget annat anges är motorns maximala omgivningstemperatur 40°.

För frågor om varvtalsreglering med hjälp av transformator eller frekvensomvandlare ber vi er höra av er till oss på Ventur. Vid förfrågan erbjuder vi även att montera motorer för annan drivspänning, med diverse sensorer eller i andra specialutföranden för att möta era krav och önskemål.

## Beteckningar

1            2            3

**CRV** **T** / **4** - **500**

1. Motorfaser  
**T** trefasmotor  
**B** enfasmotor
2. Antal motorpoler  
**2, 4, 6, 8**
3. Modell

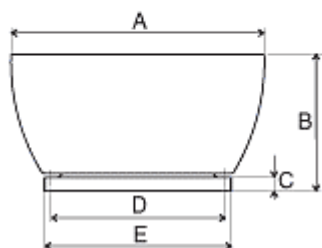
## Teknisk data

Modell	Märkspänning [V]	Hastighet [r.p.m.]	P max [W]	I max [A]	Q max [m3/h]	P statistiskt [Pa]	LWA [db(A)]	Vikt [kg]	Temp. min. [°C]	Temp. max. [°C]
CRVB/2-225N	230	2660	157	0.7	1080	530	54	11	-40	70
CRVB/2-250N	230	2640	231	1.1	1320	660	58	11.5	-40	70
CRVB/4-225N	230	1410	41	0.2	570	145	40	10	-40	70
CRVB/4-250N	230	1370	46	0.2	690	170	44	10.5	-40	70
CRVB/4-280N	230	1280	99	0.4	1350	205	48	17.5	-40	70
CRVB/4-315N	230	1380	156	0.8	2050	305	53	27	-40	70
CRVB/4-355N	230	1370	296	1.2	2960	360	57	29.5	-40	70
CRVB/4-400N	230	1380	570	2.8	4530	470	59	29	-40	55
CRVB/4-450N	230	1410	904	5.6	6280	580	65	40.5	-40	70
CRVB/4-500N	230	1410	1587	9.1	8550	730	67	61.5	-40	40
CRVB/6-315N	230	880	60	0.3	1380	130	43	25.5	-40	50
CRVB/6-355N	230	890	116	0.6	2030	155	45	26.5	-40	50
CRVB/6-400N	230	910	166	0.7	2900	205	48	27.5	-40	70
CRVB/6-450N	230	890	310	1.3	4070	245	53	30	-40	60
CRVB/6-500N	230	910	444	2.4	5750	310	56	48.5	-40	70
CRVB/6-560N	230	930	930	5.1	8920	415	61	65	-40	70
CRVB/6-630N	230	900	1550	6.9	12410	485	65	73	-40	50

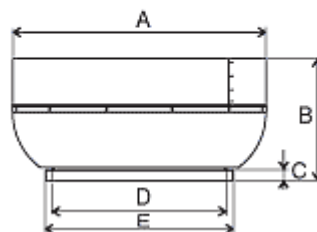
Modell	Märkspänning [V]	Hastighet [r.p.m.]	P max [W]	I max [A]	Q max [m <sup>3</sup> /h]	P statiskt [Pa]	LWA [db(A)]	Vikt [kg]	Temp. min. [°C]	Temp. max. [°C]
CRVT/4-315N	400	1370	160	0.4	2130	305	51	26	-40	70
CRVT/4-355N	400	1390	296	0.7	3030	365	53	27	-40	65
CRVT/4-400N	400	1380	504	1.1	4540	490	58	28	-40	70
CRVT/4-450N	400	1390	900	1.8	6080	550	63	38.5	-40	70
CRVT/4-500N	400	1420	1588	3.1	8530	735	68	54.5	-40	70
CRVT/4-560N	400	1350	2639	4.6	12710	900	71	70	-40	60
CRVT/6-315N	400	920	66	0.2	1410	135	43	26	-40	70
CRVT/6-355N	400	900	118	0.3	2080	155	54	27	-40	70
CRVT/6-400N	400	920	153	0.3	2830	210	49	27.5	-40	70
CRVT/6-450N	400	890	267	0.5	3800	235	51	28	-40	70
CRVT/6-500N	400	920	498	1.1	5940	320	55	41	-40	70
CRVT/6-560N	400	930	882	2	9010	415	60	63.5	-40	50
CRVT/6-630N	400	900	1521	3.7	12550	490	64	70	-40	55

## Dimensioner (mått i millimeter)

## CRV 280-500



## CRV 560-63



Modell	A	B	C	D	E
CRV-225	434	257	40	245	326
CRV-250	434	257	40	245	326
CRV-280	560	317	40	330	435
CRV-315	560	317	40	330	435
CRV-355	754	407	40	450	560
CRV-400	754	407	40	450	560
CRV-500	857	471	40	535	630
CRV-560	950	481	40	590	710
CRV-630	1216	634	50	750	905

## Dimensioner [mm]

Modell	Stativ för platt tak	Stativ för platt tak	Stativ för platt tak	Runda kallrasskydd JCA	Stos	Stos
225						
250	300	300	300	300	300	300
280						
315	435	435	435	435	435	435
355						
400	560	560	560	560	560	560

500	630	630	630	630	630	630
560	710	710	710	710	710	710
630	905	905	905	905	905	905

## Tillbehör



Bullerdämpande stativ  
RS



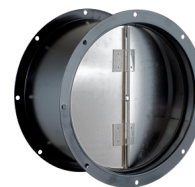
Bullerdämpande stativ  
RSA



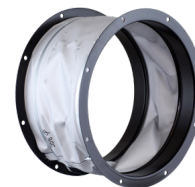
Bullerdämpande stativ  
RSS



Tillbehör monteringsplåt  
JPA



Runda backspjäll JCA



Rund flexibel dukstos  
JAE



Fläns JBR



TK-1



SQA



HIG-2



REB



TLR



ERV



RMB, RMT

### VENTUR tekniska ab, Göteborg

Manufakturvägen 7A  
SE-417 07 Göteborg, Sweden

Tel. +46 31-23 50 80  
fax +46 31-23 87 98

e-mail: [info@ventur.se](mailto:info@ventur.se)

### VENTUR tekniska ab, Stockholm

Västberga Allé 1A  
SE 126 30 HÄGERSTEN, Sweden

Tel. +46 8-534 101 90  
fax +46 8-534 101 99

e-mail: [info@ventur.se](mailto:info@ventur.se)