



Tillämpning

Rökgasanpassad fläkt konstruerad för montering på tak. Lämplig för applikationer där höga luftflöden eftersträvas.

Konstruktion

Fläkten är direkt driven med skovelhjul och har fläkthus tillverkat i galvaniserat stål eller aluminium beroende på storlek. Den är konstruerad för ett vertikalt utsläpp av luftströmmen skapad av fläkthjulet som har bakåtböjda skovlar (hjultyp B) och är tillverkat i stålplåt. Fläkten är omålad.

Motor

Produkter monteras i standardutförande med en asynkron enfasmotor för drift i 230V 50Hz eller trefasmotor för drift i 230/400V 50Hz (motoreffekt < 4kW) eller 400/690V 50Hz. Motorerna uppfyller IEC-standarder 60072 och 60034, har kapslingsklass IP55 och isolationsklass F. Motorerna kan varvtalsstyras med hjälp av en spänningsreglerande tyristor. Om inget annat anges är motorns maximala omgivningstemperatur 40°.

För frågor om varvtalsreglering med hjälp av transformator eller frekvensomvandlare ber vi er höra av er till oss på Ventur. Vid förfrågan erbjuder vi även att montera motorer för annan drivspänning, med diverse sensorer eller i andra specialutföranden för att möta era krav och önskemål.

Beteckningar

1 2 3 4
CT V B / 4 - 400

1. Utlopp vertikalt
2. Motorfaser **T** trefasmotor
B enfasmotor
3. Antal motorpoler
4, 6, 8 för enhastighetsmotorer
4/8, 6/12 för tvåhastighetsmotorer
4. Diameter för kanalanslutning

Teknisk data

| Modell | Drift | Märkspänning [V] | Hastighet [r.p.m.] | P max [W] | I max [A] | Q max [m3/h] | P statistiskt [Pa] | LWA [db(A)] | Vikt [kg] | Temp. min. [°C] | Temp. max. [°C] |
|------------|-------|------------------|--------------------|-----------|-----------|--------------|--------------------|-------------|-----------|-----------------|-----------------|
| CTVB/4-140 | | 230 | 1375 | 60 | 0.3 | 725 | 140 | 49 | 10 | -40 | 200 |
| CTVB/4-180 | | 230 | 1330 | 60 | 0.3 | 830 | 155 | 49 | 10.5 | -40 | 200 |
| CTVB/4-200 | | 230 | 1330 | 100 | 0.6 | 1320 | 205 | 53 | 17 | -40 | 200 |
| CTVB/4-225 | | 230 | 1350 | 130 | 0.71 | 1900 | 270 | 56 | 19.8 | -40 | 200 |
| CTVB/4-250 | | 230 | 1325 | 325 | 1.6 | 2800 | 350 | 60 | 35 | -40 | 120 |
| CTVB/4-315 | | 230 | 1390 | 570 | 2.7 | 4200 | 420 | 64 | 39 | -40 | 120 |
| CTVB/4-400 | | 230 | 1390 | 1100 | 5.3 | 6250 | 650 | 70 | 50 | -40 | 120 |
| CTVB/6-200 | | 230 | 940 | 80 | 0.4 | 900 | 95 | 42 | 17 | -40 | 200 |
| CTVB/6-225 | | 230 | 890 | 90 | 0.4 | 1300 | 115 | 45 | 19.8 | -40 | 200 |
| CTVB/6-250 | | 230 | 940 | 100 | 0.57 | 1850 | 160 | 49 | 35 | -40 | 120 |
| CTVB/6-315 | | 230 | 870 | 160 | 0.8 | 2800 | 195 | 53 | 39 | -40 | 120 |
| CTVB/6-400 | | 230 | 960 | 340 | 1.6 | 4300 | 280 | 59 | 50 | -40 | 120 |
| CTVT/4-140 | | 400 | 1400 | 60 | 0.18 | 725 | 140 | 49 | 10 | -40 | 200 |
| CTVT/4-180 | | 400 | 1350 | 60 | 0.18 | 830 | 155 | 49 | 10.5 | -40 | 200 |
| CTVT/4-200 | | 400 | 1340 | 130 | 0.44 | 1200 | 205 | 53 | 17 | -40 | 200 |

| Modell | Drift | Märkspänning [V] | Hastighet [r.p.m.] | P max [W] | I max [A] | Q max [m ³ /h] | P statistiskt [Pa] | LWA [db(A)] | Vikt [kg] | Temp. min. [°C] | Temp. max. [°C] |
|-----------------------|-------|------------------|--------------------|-----------|-----------|---------------------------|--------------------|-------------|-----------|-----------------|-----------------|
| CTVT/4-225 | | 400 | 1360 | 180 | 0.47 | 1900 | 270 | 56 | 19.8 | -40 | 200 |
| CTVT/4-250 | | 400 | 1400 | 300 | 0.8 | 2800 | 350 | 60 | 35 | -40 | 120 |
| CTVT/4-315 | | 400 | 1410 | 400 | 1.4 | 4200 | 420 | 64 | 39 | -40 | 120 |
| CTVT/4-400 | | 400 | 1330 | 1000 | 1.8 | 6250 | 650 | 70 | 50 | -40 | 120 |
| CTVT/4-450 | | 400 | 1440 | 2100 | 4.3 | 8850 | 870 | 74 | 75 | -40 | 120 |
| CTVT/4-632 HP 5.5kW | | 400 | 1465 | 6100 | 10.9 | 18000 | 1000 | 83 | 177 | -40 | 120 |
| CTVT/4-631 HP 7.5kW | | 400 | 1480 | 6670 | 12.4 | 20700 | 1130 | 85 | 180 | -40 | 120 |
| CTVT/4-712 HP 11kW | | 400 | 1470 | 12250 | 21.3 | 26000 | 1380 | 90 | 267 | -40 | 120 |
| CTVT/4-711 HP 15kW | | 400 | 1480 | 16390 | 29.5 | 32500 | 1480 | 90 | 303 | -40 | 120 |
| CTVT/4-802 HP 18.5kW | | 400 | 1480 | 19850 | 34.5 | 35400 | 1700 | 91 | 361 | -40 | 120 |
| CTVT/4-801 HP 22kW | | 400 | 1485 | 26000 | 43.6 | 44500 | 1660 | 94 | 376 | -40 | 120 |
| CTVT/4-632 5.5kW INS | | 400 | 1465 | 6100 | 10.9 | 18000 | 1000 | 70 | 221 | -40 | 120 |
| CTVT/4-631 7.5kW INS | | 400 | 1480 | 6670 | 12.4 | 20700 | 1130 | 77 | 224 | -40 | 120 |
| CTVT/4-712 11kW INS | | 400 | 1470 | 12250 | 21.3 | 26000 | 1380 | 82 | 357 | -40 | 120 |
| CTVT/4-711 15kW INS | | 400 | 1480 | 16390 | 29.5 | 32500 | 1480 | 83 | 393 | -40 | 120 |
| CTVT/4-802 18.5kW INS | | 400 | 1480 | 19850 | 34.5 | 35400 | 1700 | 83 | 492 | -40 | 120 |
| CTVT/4-801 22kW INS | | 400 | 1485 | 26000 | 43.6 | 44500 | 1660 | 87 | 507 | -40 | 120 |
| CTVT/6-200 | | 400 | 950 | 80 | 0.24 | 900 | 95 | 42 | 17 | -40 | 200 |
| CTVT/6-225 | | 400 | 900 | 90 | 0.23 | 1300 | 115 | 45 | 19.8 | -40 | 200 |
| CTVT/6-250 | | 400 | 950 | 100 | 0.41 | 1850 | 160 | 49 | 35 | -40 | 120 |
| CTVT/6-315 | | 400 | 910 | 160 | 0.44 | 2800 | 195 | 53 | 39 | -40 | 120 |
| CTVT/6-400 | | 400 | 930 | 350 | 1 | 4300 | 280 | 59 | 50 | -40 | 120 |
| CTVT/6-450 | | 400 | 950 | 800 | 3.5 | 5900 | 400 | 63 | 75 | -40 | 120 |
| CTVT/6-500 | | 400 | 975 | 1500 | 3.7 | 9500 | 540 | 66 | 115 | -40 | 120 |
| CTVT/6-560 | | 400 | 950 | 2400 | 5.5 | 13000 | 660 | 70 | 129 | -40 | 120 |
| CTVT/6-630 | | 400 | 950 | 3900 | 8.3 | 19500 | 850 | 74 | 168 | -40 | 120 |
| CTVT/6-710 | | 400 | 980 | 7250 | 13.6 | 25200 | 1050 | 82 | 229 | -40 | 120 |
| CTVT/8-450 | | 400 | 690 | 700 | 1.5 | 4400 | 215 | 59 | 75 | -40 | 120 |
| CTVT/8-500 | | 400 | 700 | 770 | 2.4 | 7100 | 300 | 58 | 115 | -40 | 120 |
| CTVT/8-560 | | 400 | 730 | 1100 | 3.3 | 10000 | 370 | 62 | 129 | -40 | 120 |
| CTVT/8-630 | | 400 | 735 | 1650 | 4.9 | 14500 | 475 | 66 | 168 | -40 | 120 |
| CTVT/8-710 | | 400 | 730 | 3160 | 7.1 | 19100 | 600 | 76 | 238 | -40 | 120 |
| CTVT/4/8-225 | HS | 400 | 1300 | 180 | 0.3 | 2100 | 270 | 59 | 17 | -40 | 200 |
| CTVT/4/8-225 | LS | 400 | 700 | 70 | 0.2 | 1050 | 50 | 44 | 17 | -40 | 200 |
| CTVT/4/8-315 | HS | 400 | 1400 | 370 | 1.1 | 4200 | 420 | 64 | 40 | -40 | 120 |
| CTVT/4/8-315 | LS | 400 | 700 | 230 | 0.9 | 2100 | 100 | 49 | 40 | -40 | 120 |
| CTVT/4/8-400 | HS | 400 | 1400 | 560 | 1.3 | 6250 | 650 | 70 | 52 | -40 | 120 |
| CTVT/4/8-400 | LS | 400 | 700 | 260 | 1 | 3200 | 155 | 55 | 52 | -40 | 120 |
| CTVT/4/8-450 | HS | 400 | 1400 | 2400 | 6.1 | 9850 | 870 | 74 | 77 | -40 | 120 |
| CTVT/4/8-450 | LS | 400 | 700 | 600 | 2.5 | 4500 | 215 | 59 | 77 | -40 | 120 |
| CTVT/6/12-450 | HS | 400 | 960 | 500 | 2 | 5900 | 400 | 63 | 80 | -40 | 120 |
| CTVT/6/12-450 | LS | 400 | 490 | 190 | 1 | 2800 | 100 | 48 | 80 | -40 | 120 |
| CTVT/6/12-500 | HS | 400 | 980 | 1520 | 4.5 | 9500 | 540 | 66 | 134 | -40 | 120 |
| CTVT/6/12-500 | LS | 400 | 490 | 430 | 2.2 | 4800 | 135 | 51 | 134 | -40 | 120 |
| CTVT/6/12-560 | HS | 400 | 960 | 2400 | 5.6 | 13000 | 660 | 70 | 134 | -40 | 120 |
| CTVT/6/12-560 | LS | 400 | 480 | 640 | 2.2 | 6400 | 160 | 55 | 134 | -40 | 120 |

| Modell | Drift | Märkspänning [V] | Hastighet [r.p.m.] | P max [W] | I max [A] | Q max [m ³ /h] | P statistiskt [Pa] | LWA [db(A)] | Vikt [kg] | Temp. min. [°C] | Temp. max. [°C] |
|---------------|-------|------------------|--------------------|-----------|-----------|---------------------------|--------------------|-------------|-----------|-----------------|-----------------|
| CTVT/6/12-630 | HS | 400 | 960 | 4100 | 8.1 | 19500 | 850 | 74 | 173 | -40 | 120 |
| CTVT/6/12-630 | LS | 400 | 480 | 730 | 2.6 | 9500 | 210 | 59 | 173 | -40 | 120 |
| CTVT/6/12-710 | HS | 400 | 950 | 7300 | 14.1 | 25200 | 1050 | 82 | 238 | -40 | 120 |
| CTVT/6/12-710 | LS | 400 | 450 | 435 | 5.4 | 12700 | 260 | 67 | 238 | -40 | 120 |

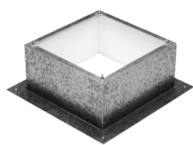
Dimensioner (mått i millimeter)



| Modell | ØAV | BV | □C | ØD* | □E | ØF |
|---------|------|------|------|-----|-----|----|
| 140 | 421 | 359 | 300 | 180 | 245 | 10 |
| 180 | 421 | 374 | 300 | 180 | 245 | 10 |
| 200 | 556 | 404 | 435 | 250 | 330 | 12 |
| 225 | 570 | 452 | 435 | 250 | 330 | 12 |
| 250 | 750 | 522 | 560 | 355 | 450 | 12 |
| 315 | 750 | 564 | 560 | 355 | 450 | 12 |
| 400 | 850 | 608 | 630 | 400 | 535 | 12 |
| 450 | 950 | 741 | 710 | 500 | 590 | 14 |
| 500 | 1216 | 832 | 905 | 630 | 750 | 14 |
| 560 | 1216 | 832 | 905 | 630 | 750 | 14 |
| 630 | 1327 | 1053 | 1100 | 710 | 840 | 14 |
| 710 | 1485 | 1161 | 1100 | 710 | 840 | 14 |
| 632 | 1216 | 930 | 905 | | 750 | |
| 631 | 1216 | 930 | 905 | | 750 | |
| 712 | 1485 | 1146 | 1270 | | 950 | |
| 711 | 1485 | 1188 | 1270 | | 950 | |
| 802 | 1485 | 1207 | 1270 | | 950 | |
| 801 | 1485 | 1225 | 1270 | | 950 | |
| 632 INS | 1342 | 978 | 905 | | 750 | |
| 631 INS | 1342 | 978 | 905 | | 750 | |
| 712 INS | 1611 | 1163 | 1270 | | 950 | |
| 711 INS | 1611 | 1250 | 1270 | | 950 | |
| 802 INS | 1611 | 1274 | 1270 | | 950 | |
| 801 INS | 1611 | 1292 | 1270 | | 950 | |

*Nomiell diameter för tillbehören

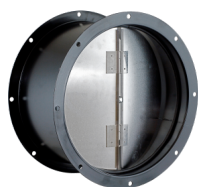
Tillbehör



Stativ för plattak JBS



Bullerdämpande stativ
JAA



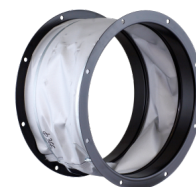
Runda backspjäll JCA



Tillbehör monteringsplåt
JPA



Fläns JBR



Rund flexibel dukstos
JAE



REB



TLR



RMB, RMT

VENTUR tekniska ab, Göteborg

Manufakturvägen 7A
SE-417 07 Göteborg, Sweden

Tel. +46 31-23 50 80
fax +46 31-23 87 98

e-mail: info@ventur.se

VENTUR tekniska ab, Stockholm

Västberga Allé 1A
SE 126 30 HÄGERSTEN, Sweden

Tel. +46 8-534 101 90
fax +46 8-534 101 99

e-mail: info@ventur.se